

Numériques
Compétences



RADN - RENCONTRE NATIONALE 8
13 AVRIL 2022 - CHANTIERS

Chantier COMPÉTENCES NUMÉRIQUES

présenté par Fabrice Marcoux, ADN FTCAQ

11100
11010
01011
11011
00100
01100
01010
11011
00000

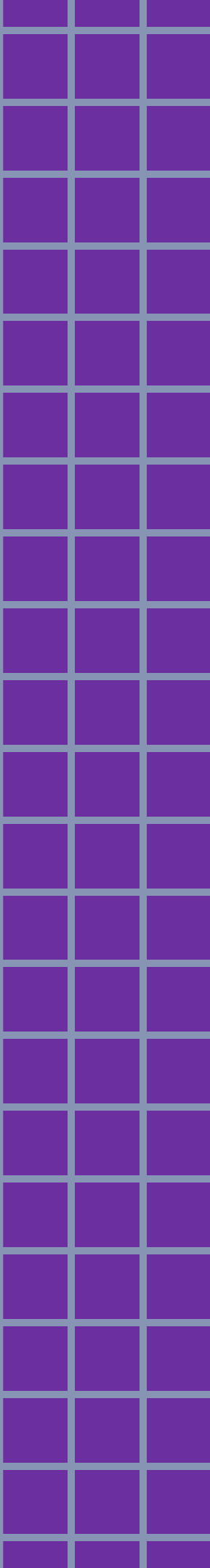
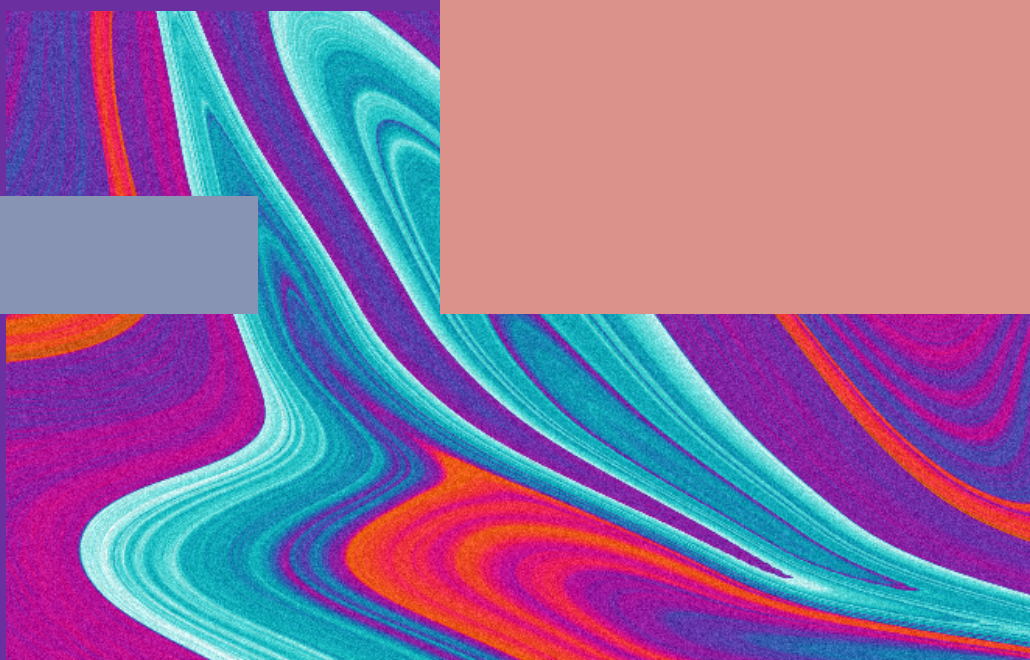
0010010111111011111110101110
001110110100010000100000
111001011101100011110101111

00101111110111111101011100100111011010
0100001000000011100101110110001111
101111101111000010101001011110101011
1011000111101011111101111000010101001
011110101011011010001011011001100100
11010101110010000011
111101011100100111011
00001110010111011000
00001010100101111010
01100110010011101010
001011111101111110101
010000100000001110
10111110111100001010



De quoi s'agit-il ?

QU'EST-CE QUE NOUS
TENTONS D'ACCOMPLIR ?



S'OUTILLER POUR MIEUX ACCOMPAGNER

CARTOGRAPHIE DES COMPÉTENCES

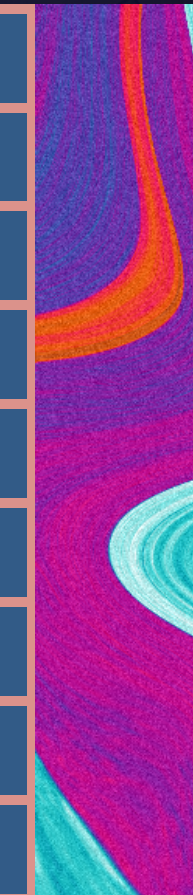
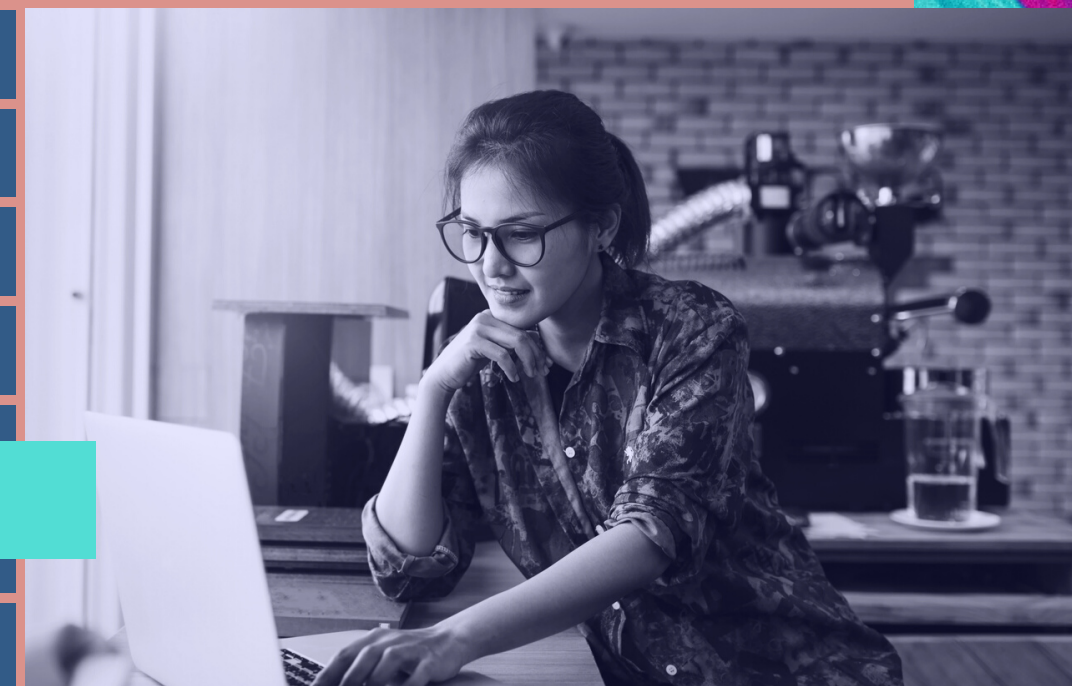
Répertoire des principales compétences pertinentes à acquérir ou développer pour divers acteurs culturels.

CARACTÉRISATION DES COMPÉTENCES

Fiches descriptives incluant famille, thématique, description, couleur, niveau, composantes, mots-clés.

CRÉATION D'UN GUIDE DU ROUTARD...

Création d'un site de référence à l'image de Cyber sain et sauf pour aider les acteurs culturels à s'y retrouver.

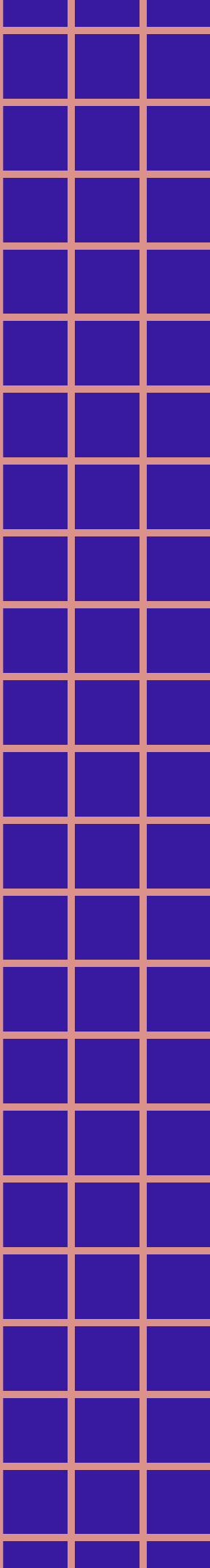
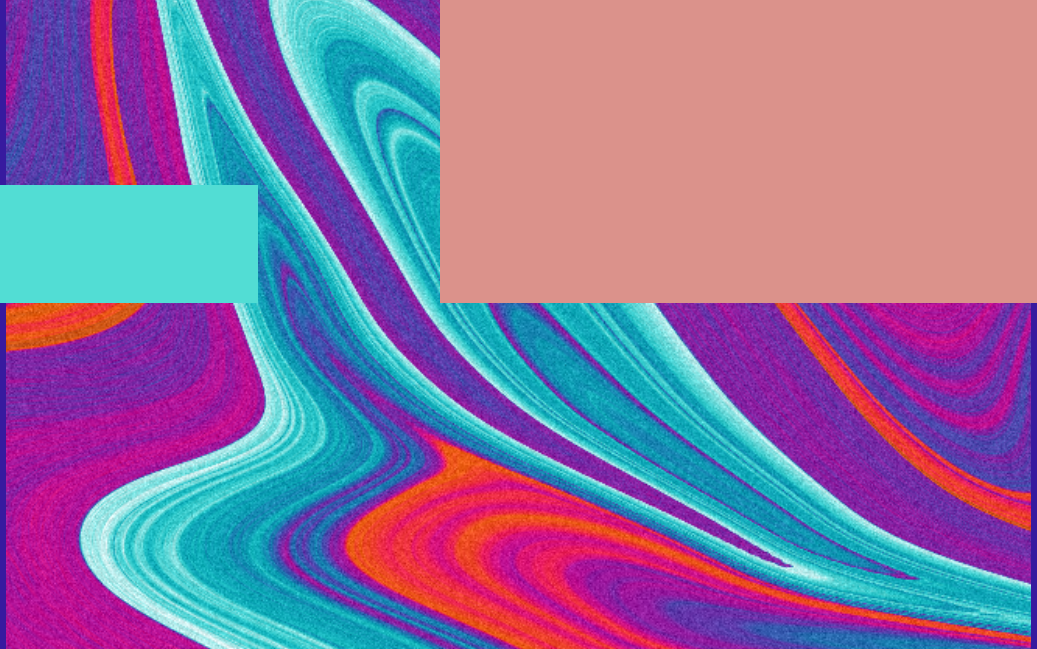
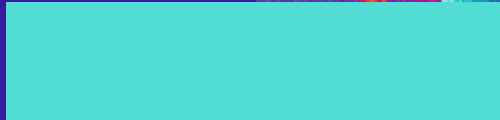


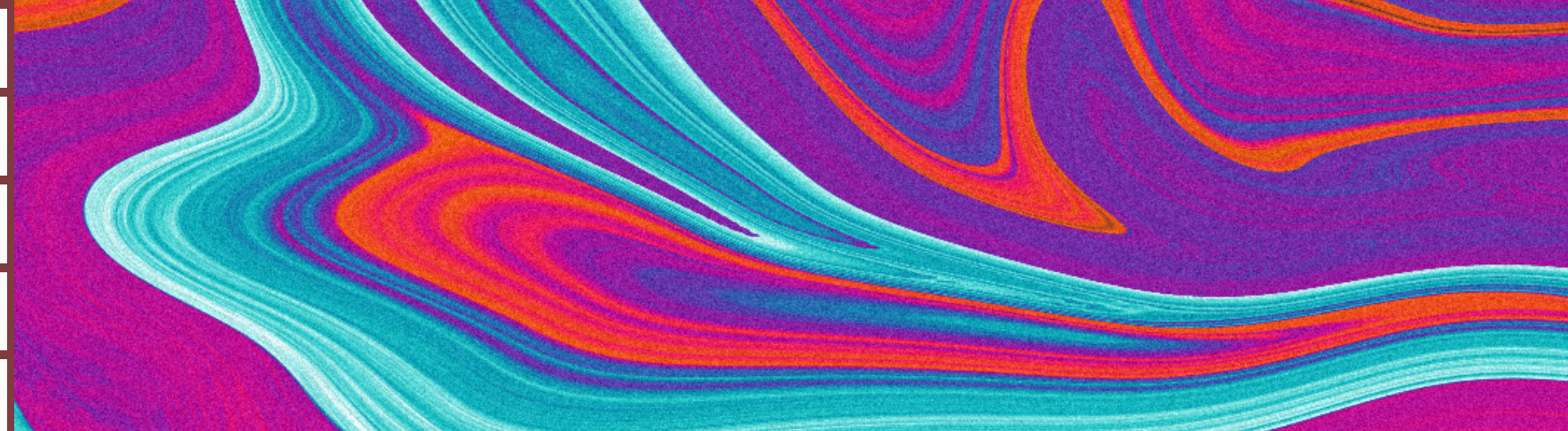
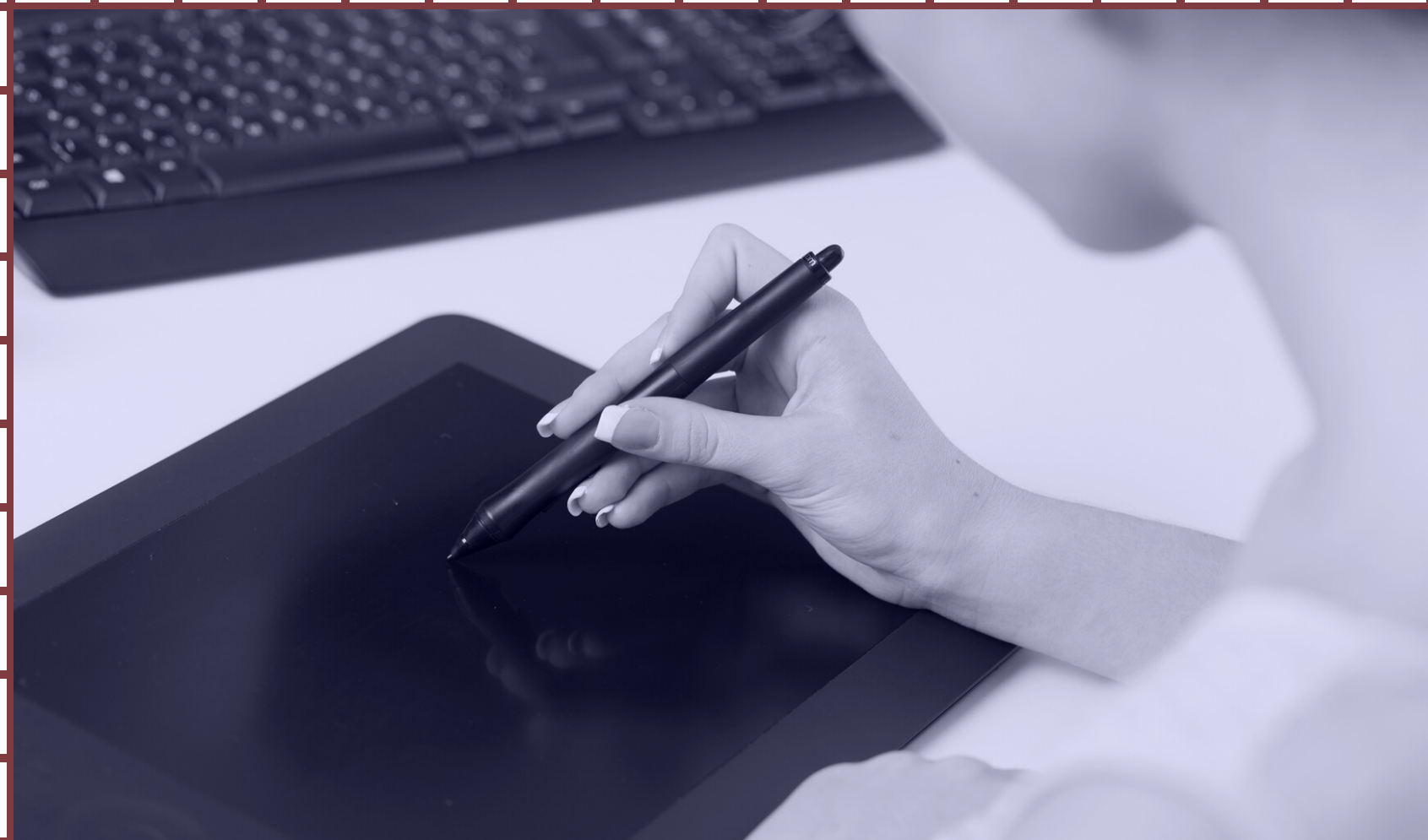
00101111110111111101011100100111011010
01000010000000011100101110110001111
101111101111000010101001011110101011
1011000111101011111101111000010101001
011110101011011010001011011001100100
11010101110010000011
111101011100100111011
00001110010111011000
00001010100101111010
01100110010011101010
001011111101111110101
010000100000001110
10111110111100001010



BUT DU CHANTIER

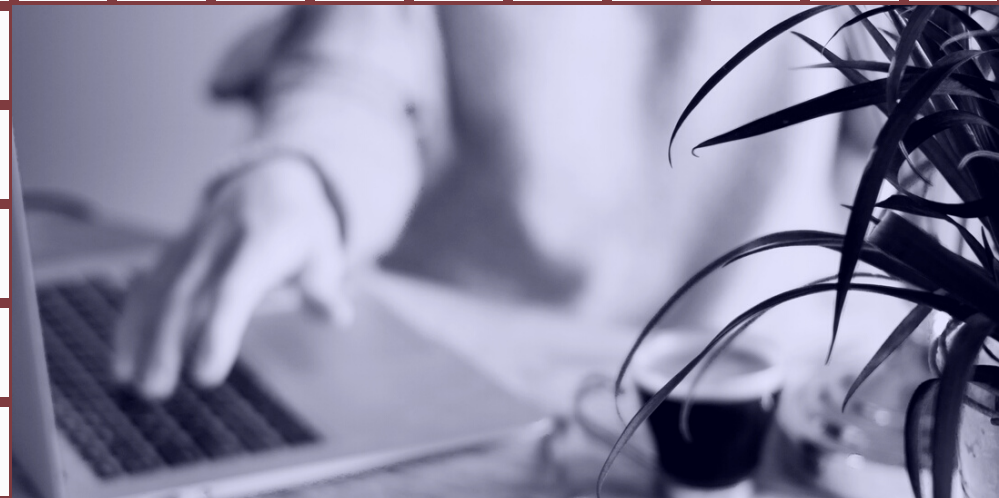
VISION, VISÉE, OBJECTIF, UTILITÉ





« Il n'y a pas de distinction à faire entre la citoyenneté "ordinaire" et la citoyenneté numérique »
- Stéphane Villeneuve

Compétences Numériques



But du chantier

Permettre aux acteurs culturels d'identifier les compétences numériques qui peuvent être pertinentes pour eux,

111110
010110
011107
011111
10100
111011
01010
010110
01000
01011
10000
01011



VISION

Voir quelles compétences on pourrait aller chercher en partant de celles qu'on possède

ORIENTATION

Aider nos membres et nos directions / coéquipiers à se repérer

FORMATION CONTINUE

Planifier et prioriser correctement les offres ou les parcours de formation



**Vision, visée,
objectif et utilité**

L'intention poursuivie



VISÉE D'ACCOMPAGNEMENT

Aider les acteurs culturels à cheminer sur cette voie de la découverte de soi...

OBJECTIF PRINCIPAL

Répertorier les compétences numériques de manière structurée et significative.

FINALITÉ : ADAPTATION

Pouvoir s'adapter au contexte changeant en cernant rapidement les compétences dont on aurait avantage à se doter



**Vision, visée,
objectif et utilité**
L'intention poursuivie



UTILITÉ

Repérabilité des compétences pour les ADN, les coordonnateurs à la formation et pour les acteurs culturels eux-mêmes.

OUVRIR LES HORIZONS

Dégager la vue en clarifiant les itinéraires possibles pour atteindre des objectifs professionnels et identifier des opportunités.

AMÉLIORER LES CHANCES

Aider à choisir les compétences qui pourraient apporter un complément important et renforcer l'employabilité ou les chances d'obtenir des contrats.



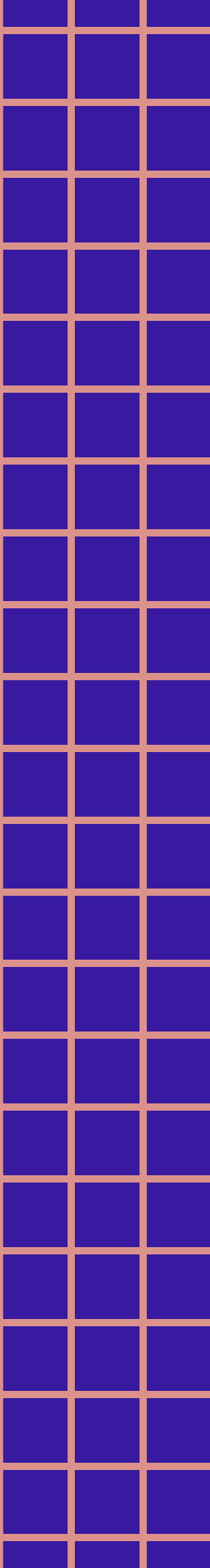
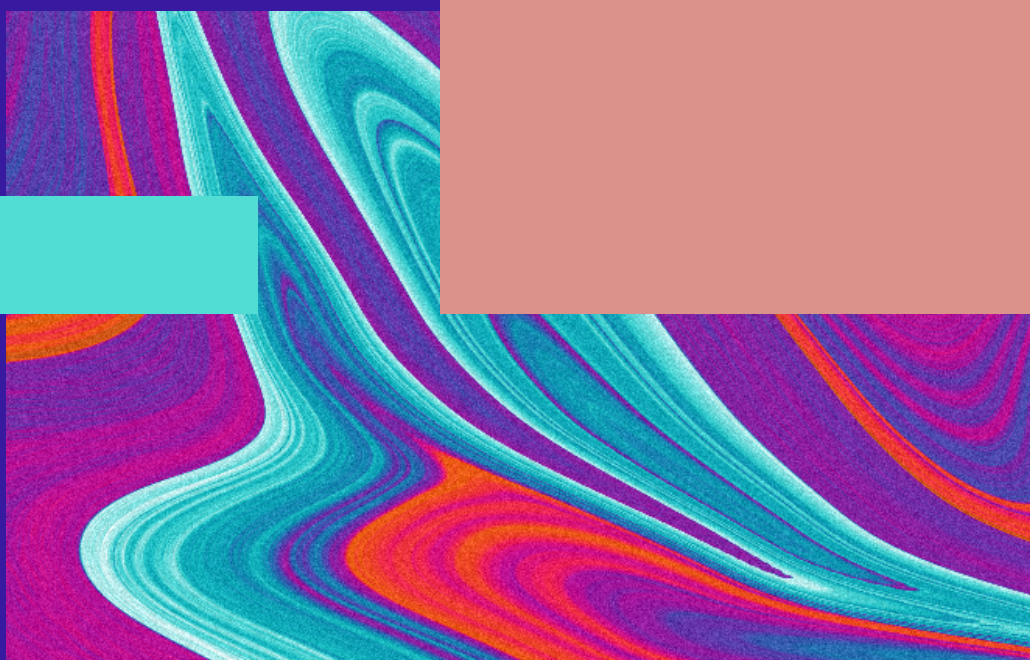
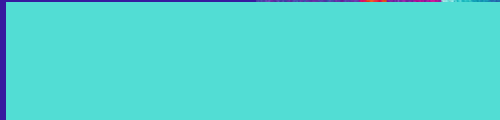
**Vision, visée,
objectif et utilité**
L'intention poursuivie

00101111110111111101011100100111011010
01000010000000011100101110110001111
101111101111000010101001011110101011
1011000111101011111101111000010101001
011110101011011010001011011001100100
11010101110010000011
111101011100100111011
00001110010111011000
00001010100101111010
01100110010011101010
001011111101111110101
0100001000000001110
10111110111100001010



ÉQUIPE DU CHANTIER

ADN AYANT CONTRIBUÉ



ADN

Membres actifs lors du transfert

AURÉLIE LAURET

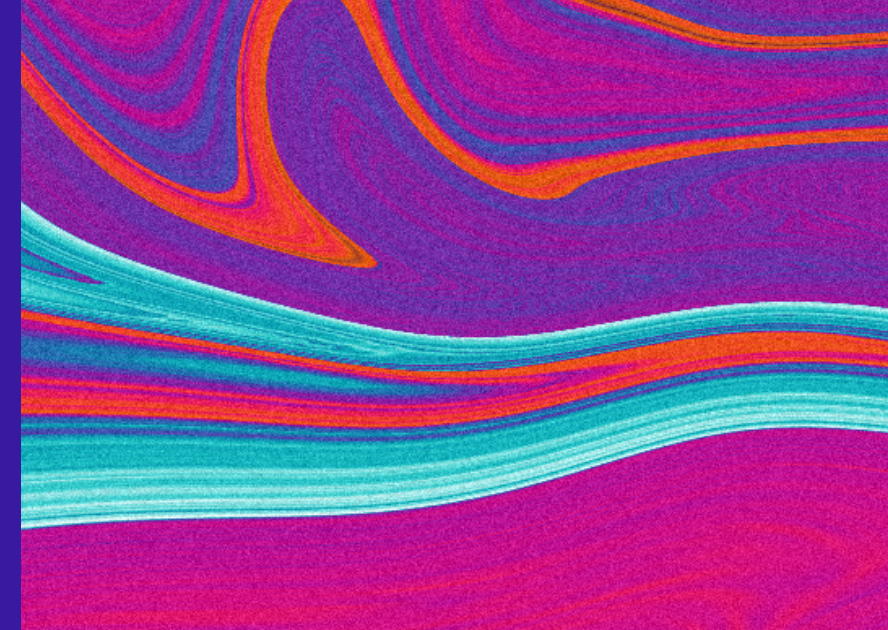
RQD (présente presque depuis le début)

FABRICE MARCOUX

FTCAQ (membre fondateur, seul restant)

SÉBASTIEN ROY

RAAV (nouveau membre, parti depuis)



REGROUPEMENT
QUÉBÉCOIS DE
LA DANSE



ADN

Membres ayant contribué à la préparation du transfert

CLAUDIA CORTÈS

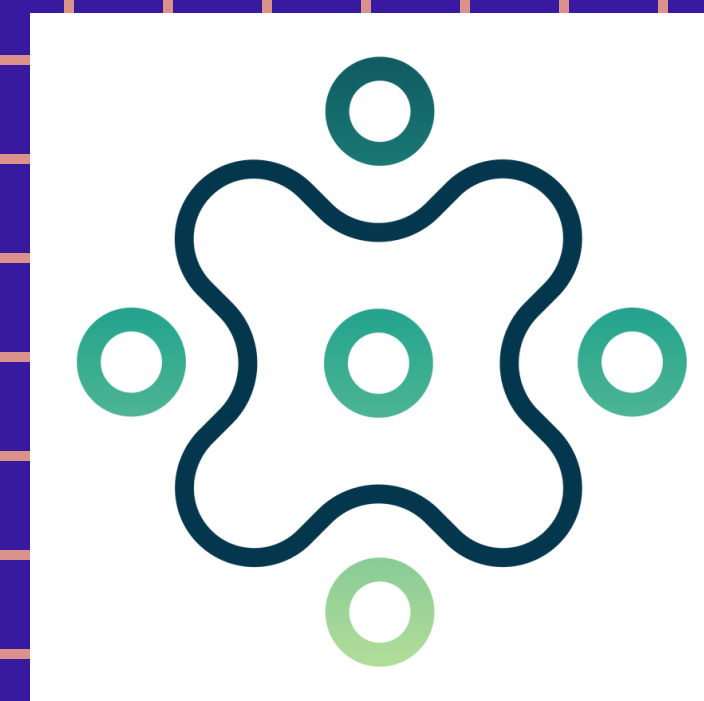
CQL (membre fondatrice)

NINON JAMET

Culture SLSJ (départ progressif)

TOUS D'UNE CERTAINE FAÇON

Incluant participants à l'atelier (oct. '20)



ADN

Membres ayant quitté avant le transfert

MARYSE DUPUY

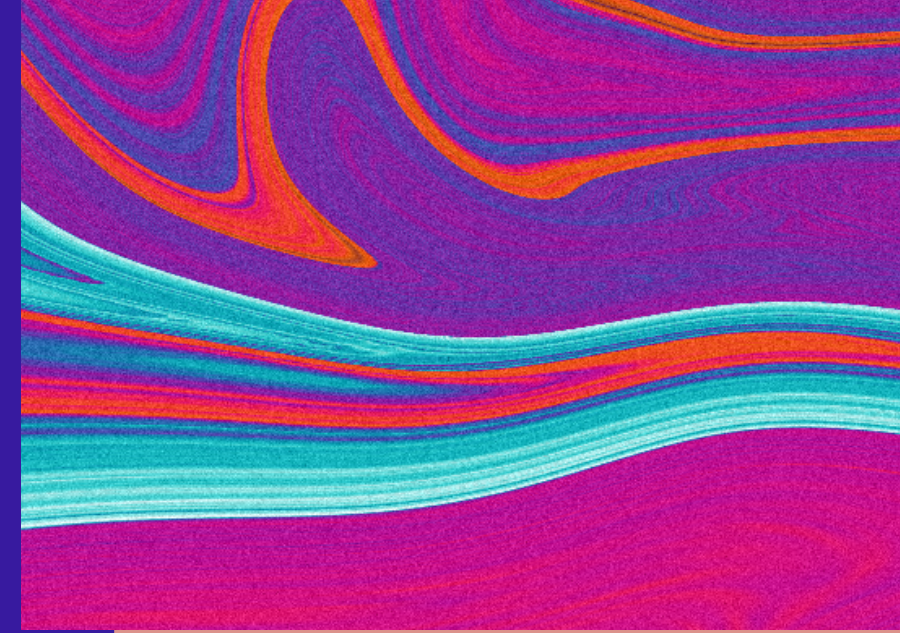
RAAV (membre fondatrice)

SAMIHA HAZGUI

Les arts et la ville (membre fondatrice)

CAROLINE MARCEL

Culture SLSJ (membre fondatrice)



**LES ARTS
ET LA VILLE**
LE RÉSEAU POUR LES ARTS ET LA CULTURE
DANS NOS COMMUNAUTÉS

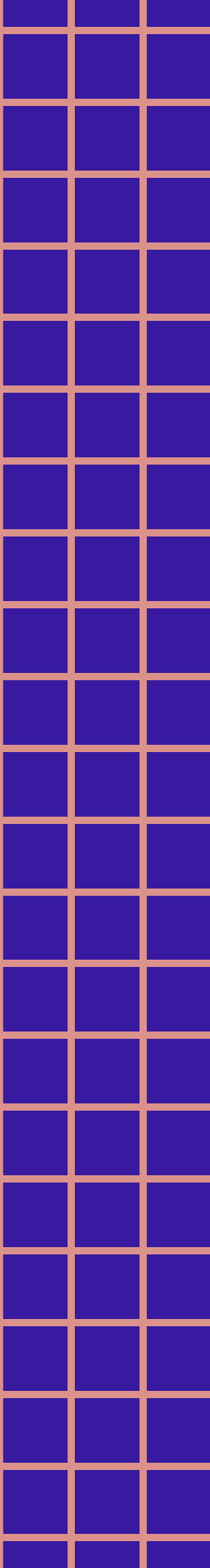
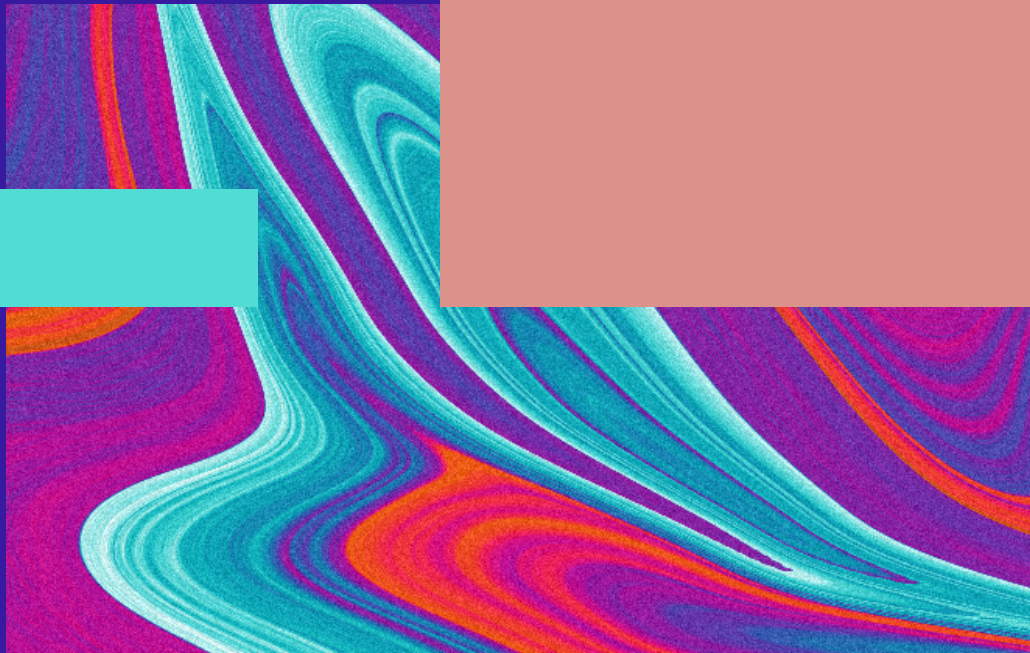
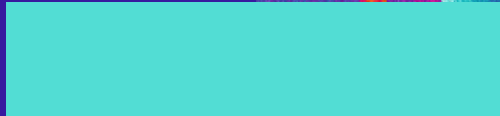


00101111110111111101011100100111011010
01000010000000011100101110110001111
101111101111000010101001011110101011
1011000111101011111101111000010101001
011110101011011010001011011001100100
11010101110010000011
111101011100100111011
00001110010111011000
00001010100101111010
01100110010011101010
001011111101111110101
010000100000001110
10111110111100001010



DÉMARCHE

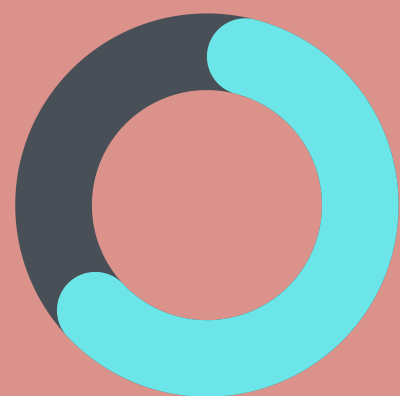
MÉTHODOLOGIE ET OUTILS



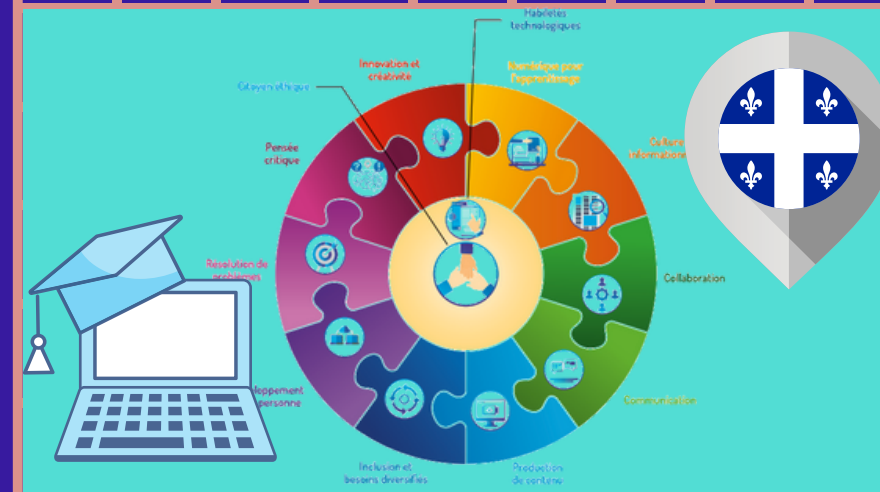
110110
00001
011100
00000
101111
01010
100111
001011
101101
010111
000010

Méthode de classement

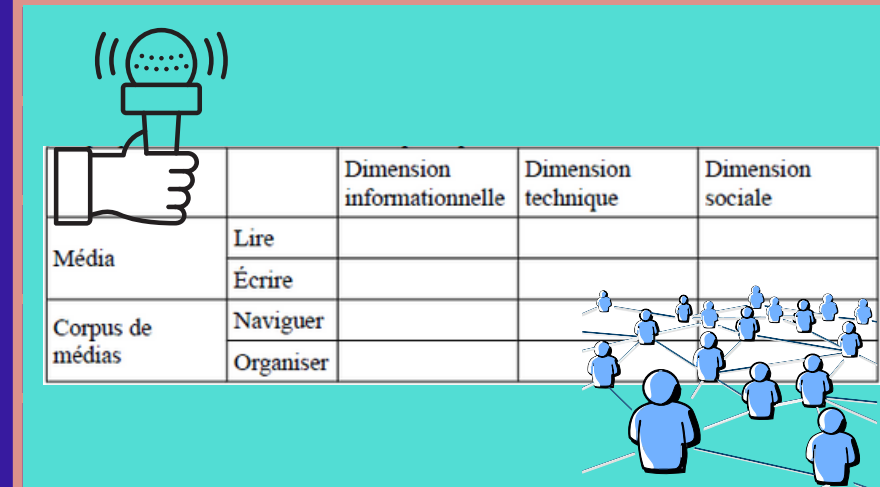
Quel modèle choisir ?



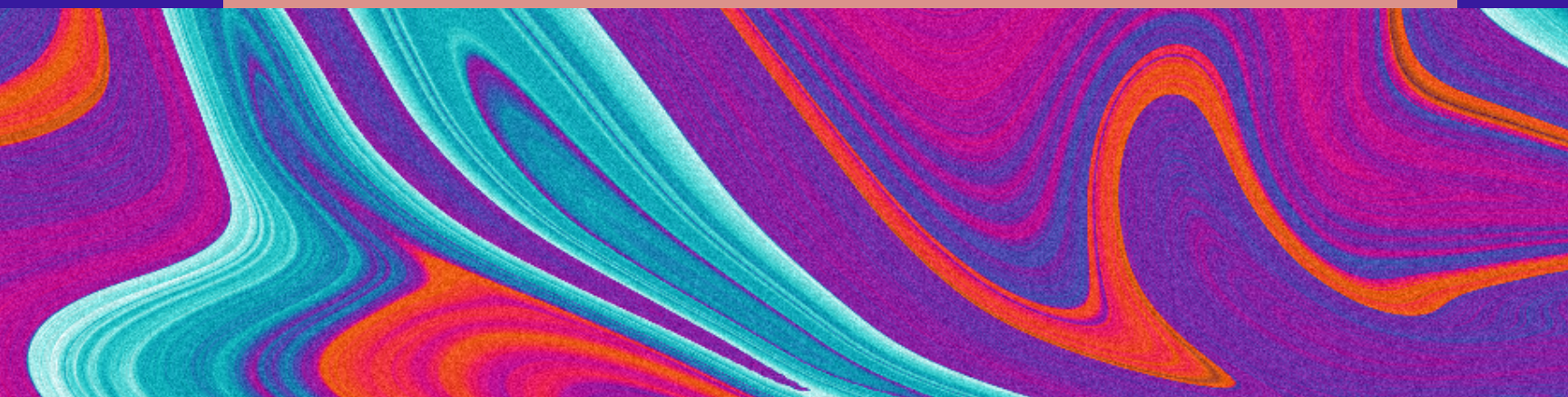
Cadre de référence du
MELS (école québécoise)



Matrice de Fastrez
(sociologie structurale)



Modèle Digicomp
(cadre de référence
européen)



FAMILLES DE COMPÉTENCES

■ LITTÉRATIE INFORMATIONNELLE ET CULTURE DES DONNÉES

Littératie médiatique / numérique

■ COMMUNICATION ET COLLABORATION

Structuration du travail de communication, bonnes pratiques

■ GESTION, RESPECT DES NORMES ET SÉCURITÉ

Gestion des RH, gestion de projet
Normes du W3C (interopérabilité)
Protection des mots de passe

■ CRÉATION DE CONTENUS NUMÉRIQUE

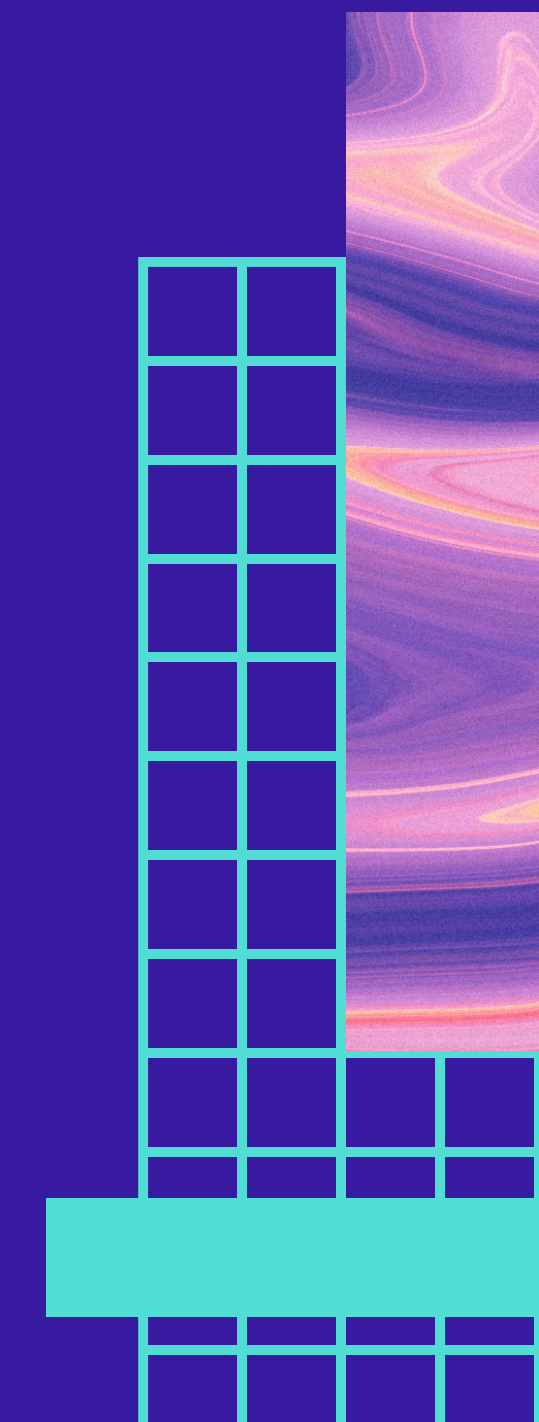
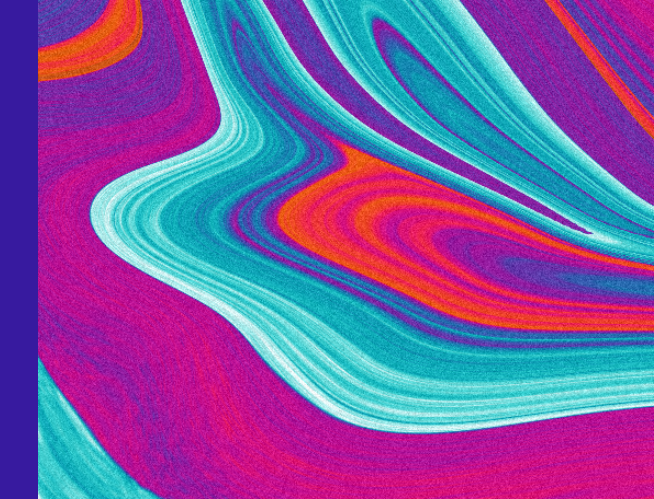
Conception, recherche, édition
Web, infographie, audio, écriture

■ RÉOLUTION DE PROBLÈME

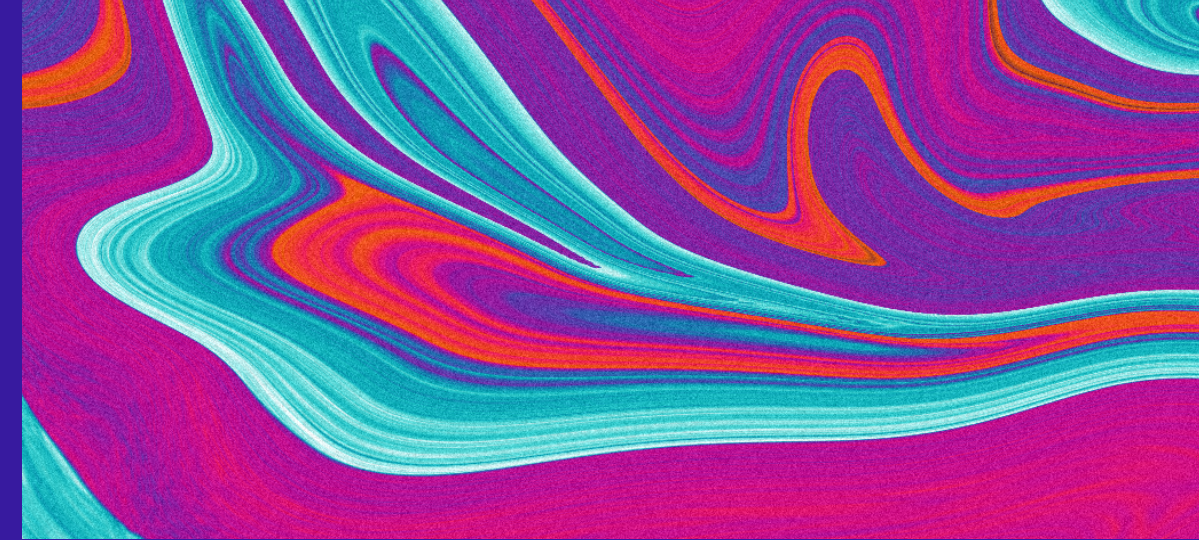
Types de capacités
Types de situations
Types de solutions

■ INFORMATIQUE ET ÉQUIPEMENT

Équipement informatique
Systèmes de télécommunication
Autres types d'équipements



LES COMPÉTENCES ONT DES NIVEAUX



Il ne s'agit pas ici d'un niveau de maîtrise de la compétence, mais bien du niveau de difficulté que représente son acquisition.

NIVEAU 2. NORMAL

Extraire de l'information de sources variées sur internet

NIVEAU 3. INTERMÉDIAIRE

Utiliser un calendrier de publications (médias sociaux)

NIVEAU 4. AVANCÉ

Évaluer la qualité des sources médiatiques en ligne sur un sujet

CC

CLAIREMENT
CULTURELLE

C

CULTURELLE

T

TECHNIQUE

TT

TRÈS TECHNIQUE

Quelle couleur ?

Une question de degrés

1100011110101111110111100001
0101111010101101101000101101
01001110101 [REDACTED] 011100
1111101111111010111001011101
01000010000000111001011101

PLATEFORMES, LOGICIELS ET FORMATS DE FICHIERS

TRELLO

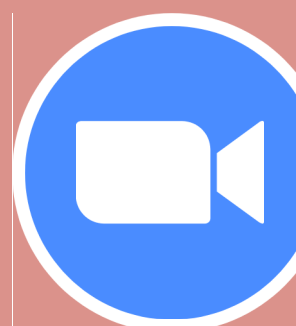
Suivi des réunions et tâches + documentation (liens)

GOOGLE DOCS (DRIVE)

Fiches de compétences et inventaire des compétences
(Google Sheets)

ZOOM ET GOOGLE MEET

Réunions par visio-conférence et atelier participatif



PLATEFORMES, LOGICIELS ET OUTILS DE PARTAGE



MURAL

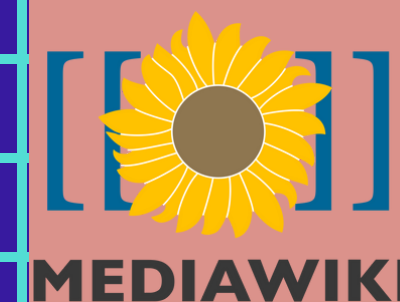
Atelier participatif (équivalent de Miro + arrière-plans)

MINDOMO

Cartes mentales des arborescences de compétences

WIKIMEDIA

CMS utilisé pour le wiki des ADN (modèle pour fiches)

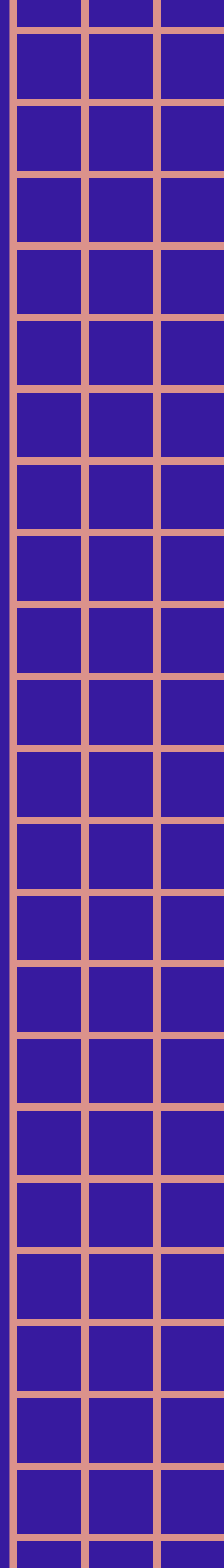
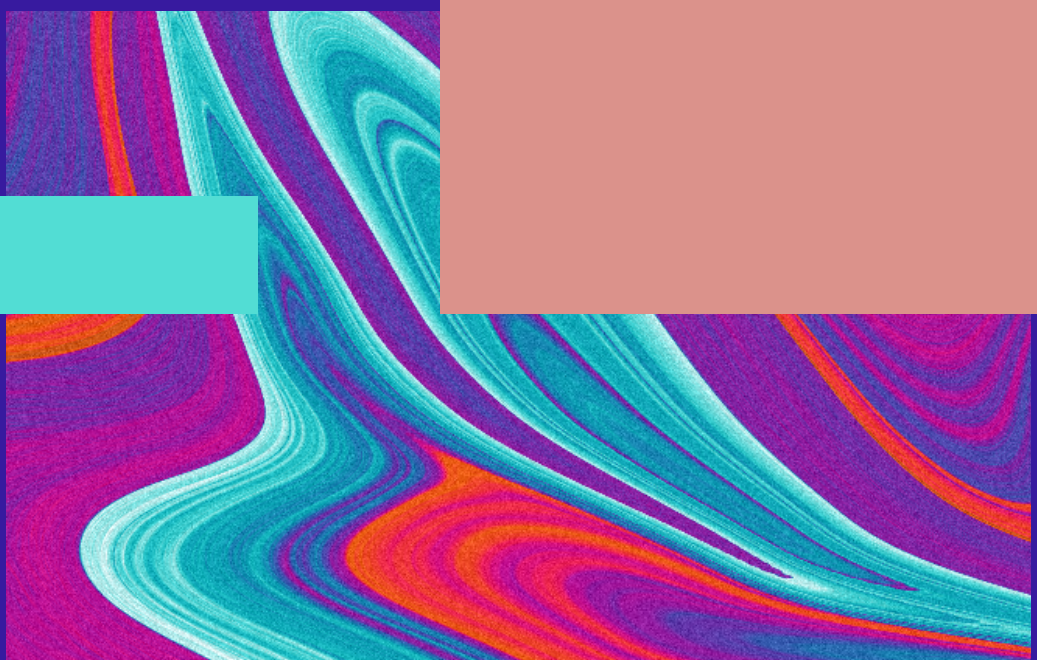
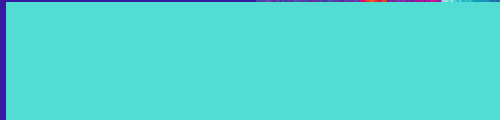


00101111110111111101011100100111011010
0100001000000011100101110110001111
101111101111000010101001011110101011
1011000111101011111101111000010101001
011110101011011010001011011001100100
11010101110010000011
111101011100100111011
00001110010111011000
00001010100101111010
01100110010011101010
001011111101111110101
010000100000001110
10111110111100001010



APPRENTISSAGES

CONTENUS ET SAVOIR FAIRE



APPRENTISSAGES

RELATIFS AU CONTENU

- Les compétences numériques sont à la fois culturelles et techniques
- Utiliser une perspective ni trop générale ni trop particulière
- Les compétences ont des composantes et des critères

SAVOIR FAIRE

- Méthodologie pour créer des (fiches de) compétences
- Préparation des informations dans le chiffrier en vue du transfert de données en lots vers le wiki (effectué par Antoine Beaubien de MétaD)

00001
01101
01100
011101
011101

APPRENTISSAGES

FACTEURS DE SUCCÈS

- Bon fonctionnement
- Motivation (intérêt)

DÉFIS RENCONTRÉS

- Créer un référentiel de compétences
- Créer un guide pour utiliser l'inventaire des compétences
- Dégager du temps et impliquer nos équipes
- Roulement au sein du RADN

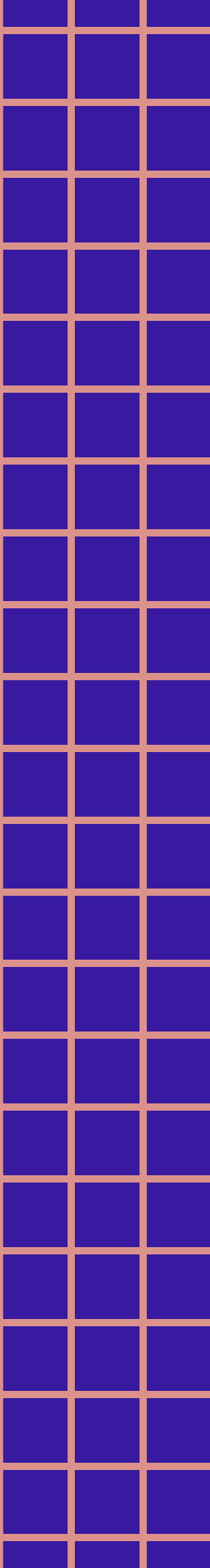
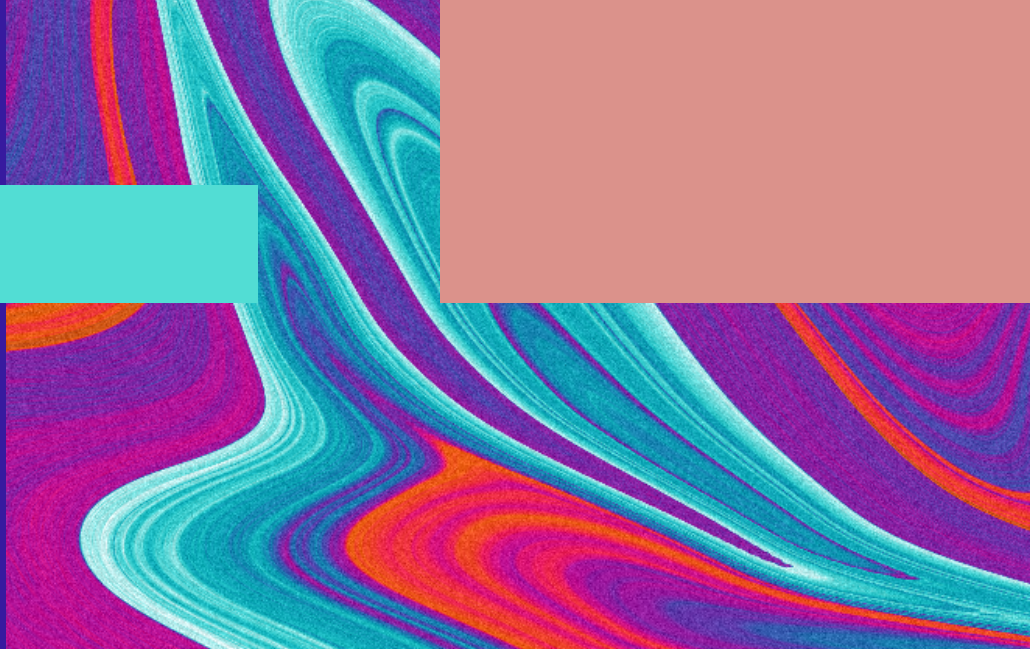
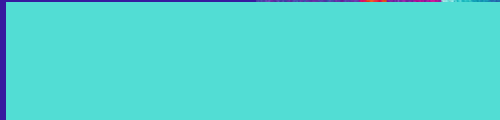
00001
01101
01100
011101
011101

00101111110111111101011100100111011010
0100001000000011100101110110001111
101111101111000010101001011110101011
1011000111101011111101111000010101001
011110101011011010001011011001100100
11010101110010000011
111101011100100111011
00001110010111011000
00001010100101111010
01100110010011101010
001011111101111110101
010000100000001110
10111110111100001010



ILLUSTRATIONS

INVENTAIRE, FICHES, CARTE...



ILLUSTRATIONS

INVENTAIRE DES COMPÉTENCES

Visiter le portail du chantier sur le wiki du RADN

FICHES DE COMPÉTENCES

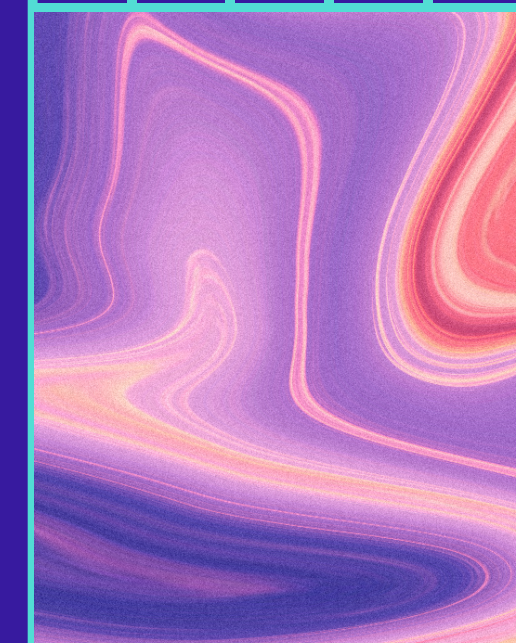
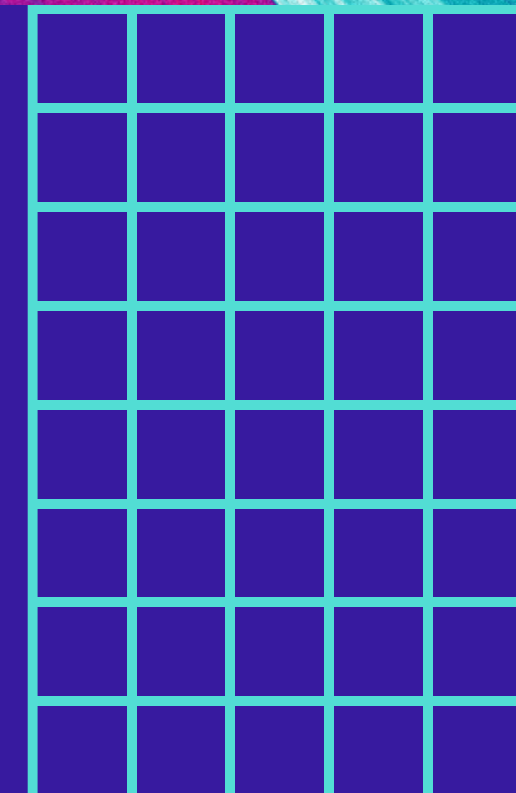
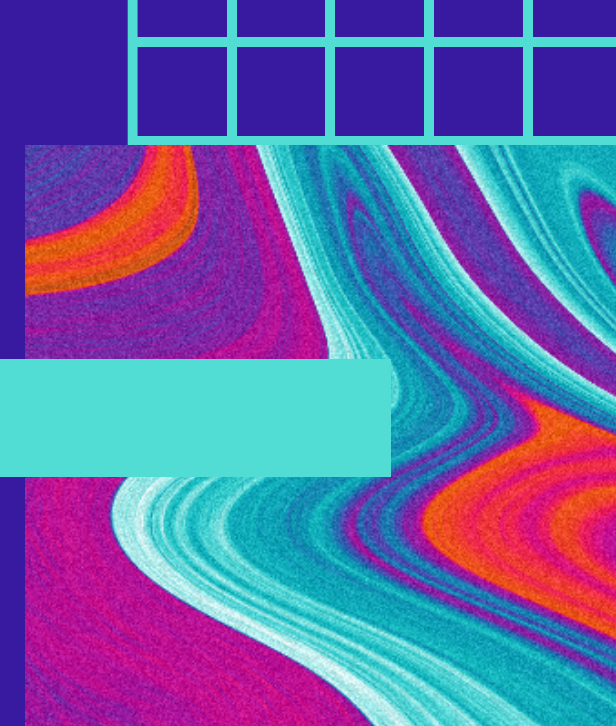
Voir la section du wiki dédié aux fiches et familles

ARBORESCENCE DES COMPÉTENCES

Voir les cartes mentales réalisées au moyen de Mindomo

ATELIER PARTICIPATIF (MURAL)

Voir l'image du PDF résultant de ce travail des ADN



INVENTAIRE DES COMPÉTENCES

Visiter le portail du chantier sur le wiki du RADN

4.8.4	<p>Utiliser un service de mise en page gratuit en ligne</p> <p>Difficulté : N2. normal</p> <p>Couleur Culture-Technique : T</p>	<p>Création de contenu numérique</p> <p>Édition et partage</p>	<p>Service en ligne de mise en page et design graphique assisté par catalogues de modèles servant à la conception de messages ou illustrations pour médias-sociaux ou autres plateformes communicationnelles.</p> <p>Mots-clés : éditer, créer, communiquer</p>	<ul style="list-style-type: none"> responsable des communications créatrice/teur de contenu médiatrice/teur et formatrice/teur conceptrice/teur graphique 	<ul style="list-style-type: none"> Connaître les bonnes pratiques de conception graphique et les normes graphiques de son organisation Comprendre les principes de bases de création graphique (crop, cut, import, édition d'images, gérer ses créations, etc.) Élaborer ses concept graphique en couche (layers) Faire approuver sa conception par le département de communication ou par ses pairs 	
4.9.4	<p>Produire un modèle de document</p> <p>Difficulté : N3. intermédiaire</p> <p>Couleur Culture-Technique : T</p>	<p>Création de contenu numérique</p> <p>Bonnes pratiques d'édition</p>	<p>Modélisation d'un document présentant une organisation optimale pour tel type de contenu.</p> <p>Mots-clés : document, standardiser</p>	<ul style="list-style-type: none"> responsable des communications rédacteur/trice de contenu éditeur/trice des publications tous les acteurs culturels 	<ul style="list-style-type: none"> Identifier les traits fondamentaux d'un type de document S'inspirer de modèles existants pour élaborer une structure Établir une correspondance entre fonction et style des éléments Créer des champs ou de l'espace pour les contenus à intégrer Enregistrer et nommer le document en tant que modèle de document 	
5.1.4.1	<p>Faire preuve de débrouillardise pour résoudre un problème</p> <p>Difficulté : N3. intermédiaire</p> <p>Couleur Culture-Technique : C</p>	<p>Résolution de problèmes</p> <p>Types de capacités</p>	<p>Mettre à profit sa débrouillardise pour résoudre un problème en démontrant ainsi une certaine autonomie dans la prise de décisions et une capacité à inventer des solutions</p> <p>Mots-clés : autonomie, réagir, débrouillardise</p>	<ul style="list-style-type: none"> gestionnaires d'organisme chargée de projet responsable marketing responsable de la formation coach formateurs responsable des RH 	<ul style="list-style-type: none"> Réagir rapidement (malgré l'imprévu) Mobiliser efficacement ses connaissances préalables S'organiser pour trouver les ressources utiles à la solution Ajuster les gestes à poser aux particularités du présent problème Faire preuve de rigueur dans la mise en oeuvre de la solution 	
6.2.1.1	<p>Utiliser un ordinateur portable</p> <p>Difficulté : N2. normal</p> <p>Couleur Culture-Technique : TT</p>	<p>Informatique et équipement</p> <p>Équipement informatique</p>	<p>Être en mesure de naviguer dans l'environnement d'exploitation de son ordinateur, savoir utiliser les différentes les logiciels.</p> <p>Mots-clés : ordinateur, utilisation, portable</p>	<ul style="list-style-type: none"> responsable des TI responsable des communications direction générale adjointe administrative 	<ul style="list-style-type: none"> Savoir comment faire démarrer et arrêter l'ordinateur Savoir utiliser des périphériques Savoir les fonctionnalités et logiciels de base Télécharger et installer des logiciels 	

Utiliser un calendrier de publications (médias sociaux) [modifier | modifier le wikicode]

Nom de la compétence	Autre nom
Utiliser un calendrier de publications (médias sociaux)	Adopter une planification éditoriale

Sommaire [afficher]

Caractérisation [modifier | modifier le wikicode]

Description [modifier | modifier le wikicode]

Planifier l'ensemble des publications en utilisant de manière optimale les différentes fonctionnalités de l'outil choisi.

Classement [modifier | modifier le wikicode]

Famille de compétence	Nom de la thématique	Couleur TechnoCulture
Communication et collaboration	Structuration du travail de communication	C
Mots-clés	Sous-thématique	Niveau (degré de difficulté)
# planifier, médias sociaux		N3. intermédiaire

Composantes [modifier | modifier le wikicode]

- Cibler certains objectifs et segments de clientèle
- Prévoir des gabarits de publication
- Sélectionner les meilleurs moments pour la diffusion
- Intégrer les informations dans un outil de publication automatisée
- Faire le suivi des usages et effectuer les ajustements

Utilité [modifier | modifier le wikicode]

Domaines d'application [modifier | modifier le wikicode]

- Tous les secteurs culturels

Fonctions concernées [modifier | modifier le wikicode]

- responsable des communications
- agente de communications

Formats téléchargeables [modifier | modifier le wikicode]

Google Docs 

PDF

Références [modifier | modifier le wikicode]

Identification de la fiche [modifier | modifier le wikicode]

ID	Date de modification	Agent
No. 2.4.1	2021-12-20	Fabrice Marcoux

Extraire de l'information de sources variées sur internet [modifier | modifier le wikicode]

Nom de la compétence	Autre nom
Extraire de l'information de sources variées sur internet	Se renseigner sur le web, découvrir des contenus en ligne

Sommaire [afficher]

Caractérisation [modifier | modifier le wikicode]

Description [modifier | modifier le wikicode]

Dégager des éléments d'informations complémentaires de plusieurs sources différentes.

Classement [modifier | modifier le wikicode]

Famille de compétence	Nom de la thématique	Couleur TechnoCulture
Littératie informationnelle et culture des données	Culture informationnelle générale	C
Mots-clés	Sous-thématique	Niveau (degré de difficulté)
# information, tri, récolter		N2. normal

Composantes [modifier | modifier le wikicode]

- Clarifier son intention
- Déterminer le périmètre de recherche
- Rechercher des sources crédibles
- Prendre des notes
- Ranger ses références annotées

Utilité [modifier | modifier le wikicode]

Domaines d'application [modifier | modifier le wikicode]

- Tous les secteurs culturels

Fonctions concernées [modifier | modifier le wikicode]

- tous les acteurs culturels

Formats téléchargeables [modifier | modifier le wikicode]

Google Docs 

PDF

Références [modifier | modifier le wikicode]

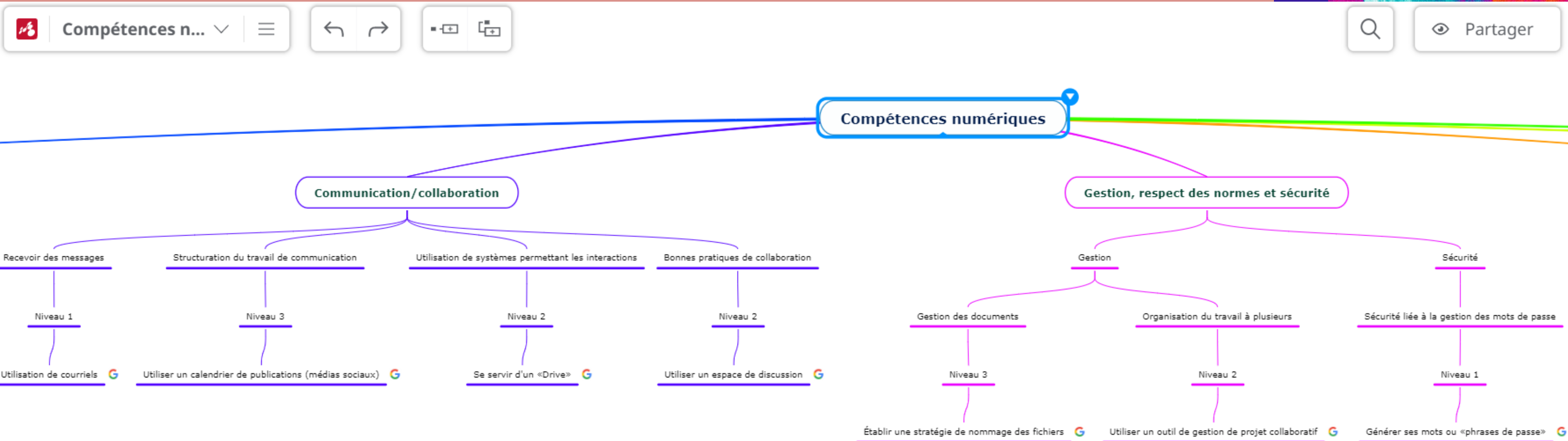
Identification de la fiche [modifier | modifier le wikicode]

ID	Date de modification	Agent
No. 1.1.1	2012-12-20	Fabrice Marcoux

FICHES DE COMPÉTENCES

Voir la section du wiki dédié aux fiches et familles

ILLUSTRATIONS



ARBORESCENCE DES COMPÉTENCES

Voir les cartes mentales réalisées au moyen de Mindomo

Réflexion sur cette expérience

ON NE PEUT JAMAIS PRÉSUMER DE L'AVENIR

Nous avons cru que nous pourrions avancer plus rapidement. Le chantier des Compétences Numériques a souffert de divers départs d'effectifs ADN au fil du temps.

ON DÉCOUVRE TOUJOURS EN COURS DE ROUTE QU'IL Y A D'AUTRES MANIÈRES DE FAIRE

En transposant les données de notre tableau Excel vers un chiffrier structuré de manière plus normalisée, les données ont pu être exportées, vers le tableau de l'inventaire et vers les fiches wiki.

CONCLUSION

Il vaut la peine d'apprendre à travailler en fonction de la possibilité de transferts automatiques de données, même si ça peut représenter une perte de temps en apparence dans l'immédiat.

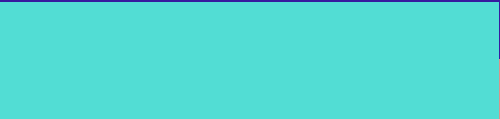
110111
00110
111110
010111
010101
0000
011001001110110100010
110001111010111111011110

000000011100101110110001111010111111011110
10100101111010101101101000101101100110010
01011100100000110010010111111011111101011
0111011010001000010000000111001011101100
1010111110111100001010100101111010

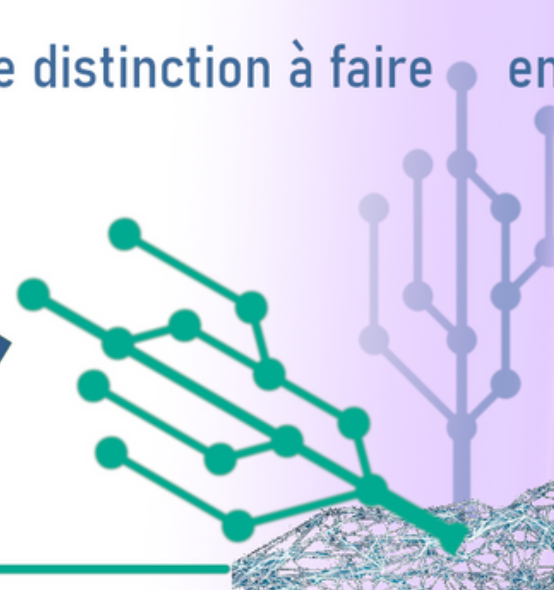


LITTÉRATIE MÉDIATIQUE

Est au fondement de la littératie numérique



La littératie informationnelle est encore plus fondamentale,



« Il n'y a pas de distinction à faire entre la citoyenneté "ordinaire" et la citoyenneté numérique »

- Stéphane Villeneuve



Questions ?



0011100
1011110
11011010
0101011100100000110010
111011111101011100100111
000100001000000011100

