

**Numériques**  
Compétences



RADN - RENCONTRE NATIONALE 8  
13 AVRIL 2022 - CHANTIERS

# Chantier COMPÉTENCES NUMÉRIQUES

présenté par Fabrice Marcoux, ADN FTCAQ

11100  
11010  
01011  
11011  
00100  
01100  
01010  
11011  
00000

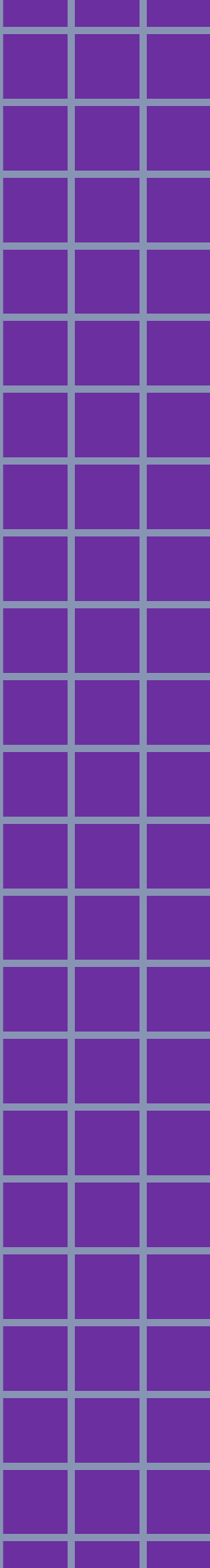
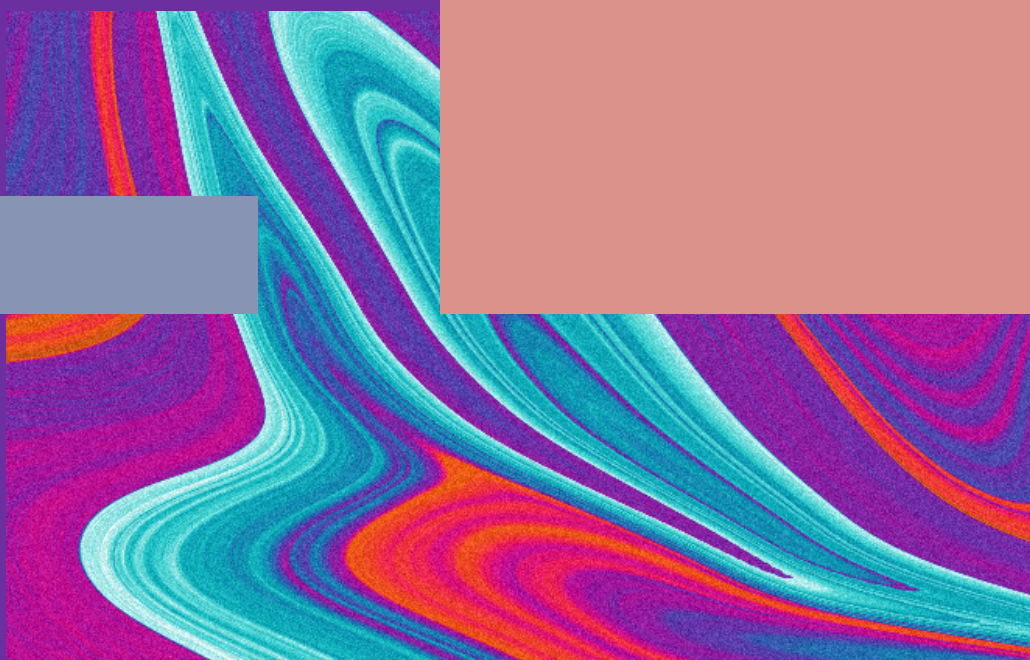
0010010111111011111110101110  
001110110100010000100000  
111001011101100011110101111

00101111110111111101011100100111011010  
0100001000000011100101110110001111  
101111101111000010101001011110101011  
1011000111101011111101111000010101001  
011110101011011010001011011001100100  
11010101110010000011  
111101011100100111011  
00001110010111011000  
00001010100101111010  
01100110010011101010  
001011111101111110101  
010000100000001110  
10111110111100001010



## De quoi s'agit-il ?

QU'EST-CE QUE NOUS  
TENTONS D'ACCOMPLIR ?



# S'OUTILLER POUR MIEUX ACCOMPAGNER

## CARTOGRAPHIE DES COMPÉTENCES

Répertoire des principales compétences pertinentes à acquérir ou développer pour divers acteurs culturels.

## CARACTÉRISATION DES COMPÉTENCES

Fiches descriptives incluant famille, thématique, description, couleur, niveau, composantes, mots-clés.

## CRÉATION D'UN GUIDE DU ROUTARD...

Création d'un site de référence à l'image de Cyber sain et sauf pour aider les acteurs culturels à s'y retrouver.

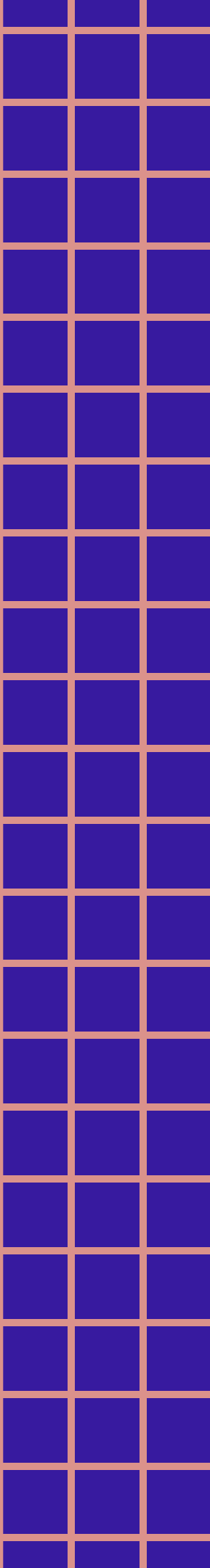
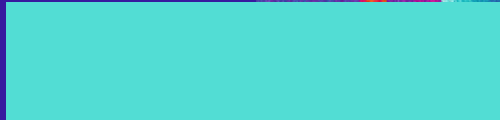


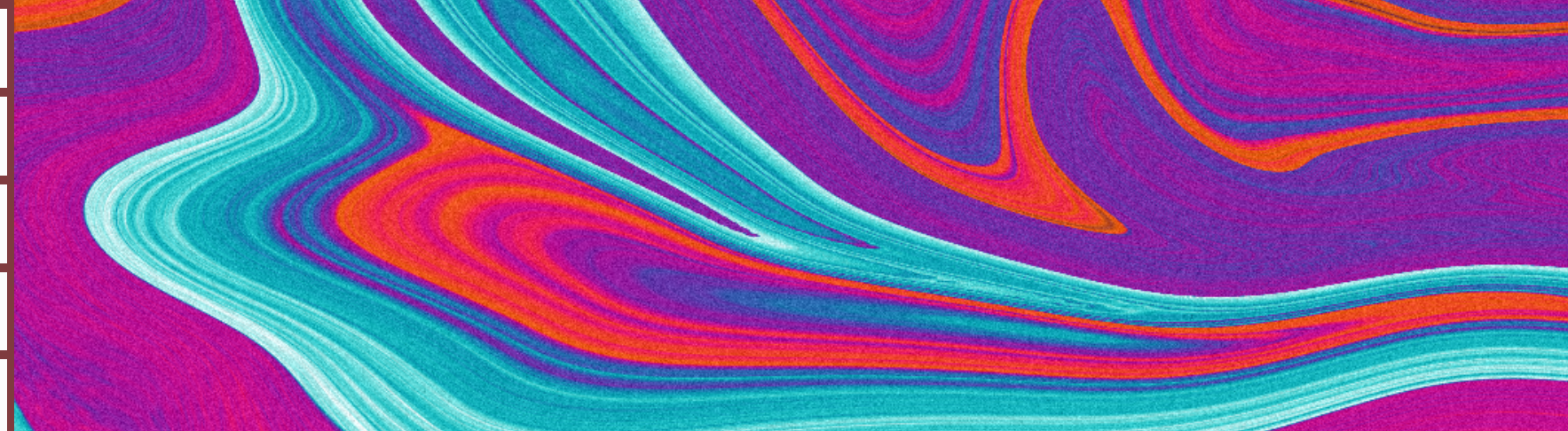
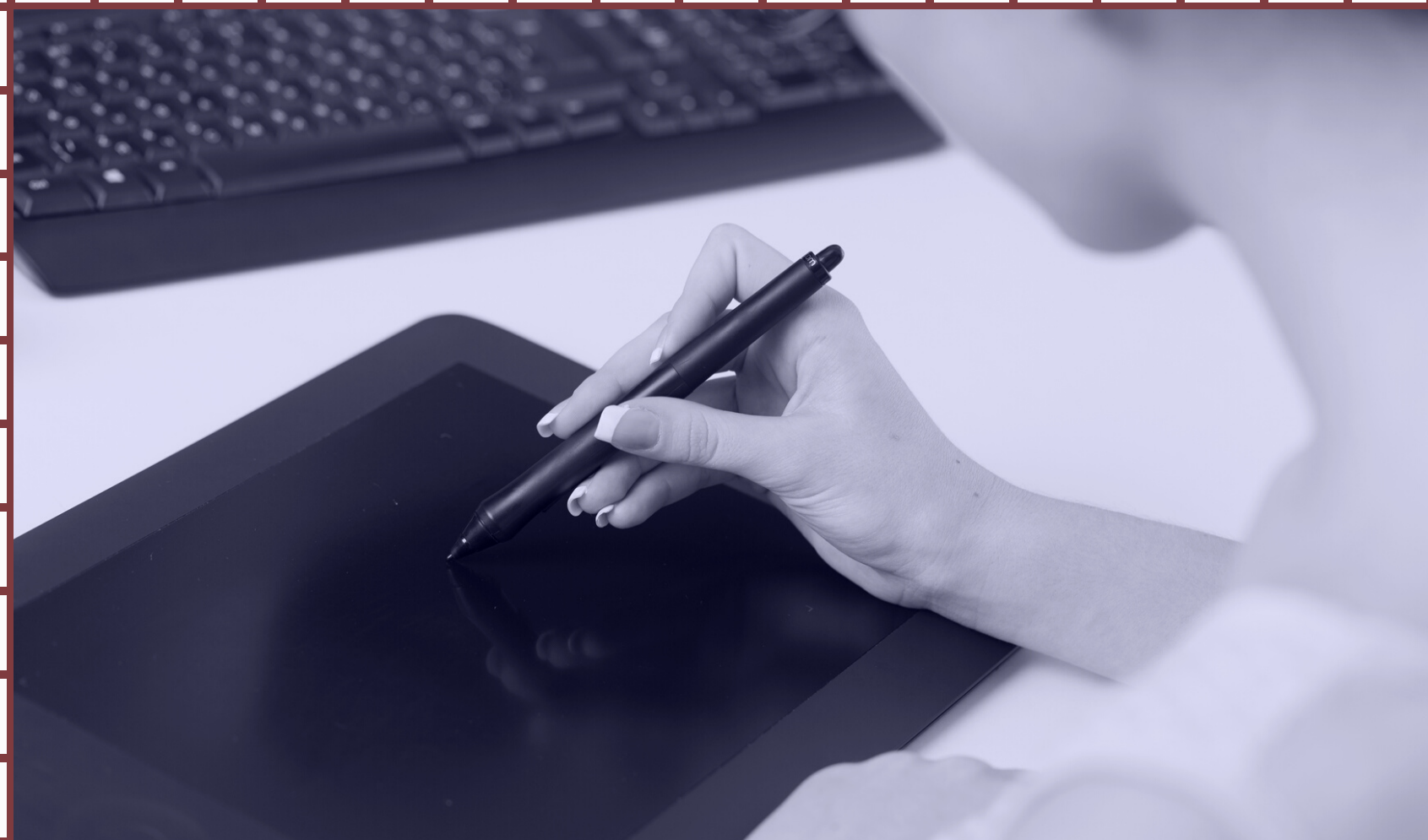
00101111110111111101011100100111011010  
01000010000000011100101110110001111  
101111101111000010101001011110101011  
1011000111101011111101111000010101001  
011110101011011010001011011001100100  
11010101110010000011  
111101011100100111011  
00001110010111011000  
0001010100101111010  
01100110010011101010  
001011111101111110101  
010000100000001110  
10111110111100001010



# BUT DU CHANTIER

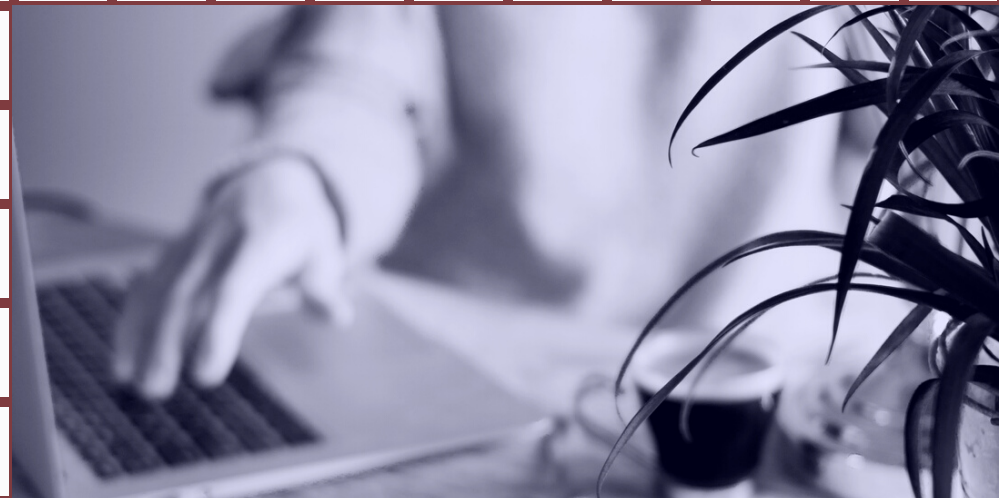
VISION, VISÉE, OBJECTIF, UTILITÉ





« Il n'y a pas de distinction à faire entre la citoyenneté "ordinaire" et la citoyenneté numérique »  
- Stéphane Villeneuve

Compétences Numériques



## But du chantier

Permettre aux acteurs culturels d'identifier les compétences numériques qui peuvent être pertinentes pour eux,

111110  
010110  
011107  
011111  
10100  
111011  
01010  
010110  
01000  
01011  
10000  
010111



## VISION

Voir quelles compétences on pourrait aller chercher en partant de celles qu'on possède

## ORIENTATION

Aider nos membres et nos directions / coéquipiers à se repérer

## FORMATION CONTINUE

Planifier et prioriser correctement les offres ou les parcours de formation



**Vision, visée,  
objectif et utilité**

**L'intention poursuivie**



## VISÉE D'ACCOMPAGNEMENT

Aider les acteurs culturels à cheminer sur cette voie de la découverte de soi...

## OBJECTIF PRINCIPAL

Répertorier les compétences numériques de manière structurée et significative.

## FINALITÉ : ADAPTATION

Pouvoir s'adapter au contexte changeant en cernant rapidement les compétences dont on aurait avantage à se doter



**Vision, visée,  
objectif et utilité**  
**L'intention poursuivie**



## UTILITÉ

**Repérabilité des compétences** pour les ADN, les coordonnateurs à la formation et pour les acteurs culturels eux-mêmes.

## OUVRIR LES HORIZONS

**Dégager la vue en clarifiant les itinéraires** possibles pour atteindre des objectifs professionnels et identifier des opportunités.

## AMÉLIORER LES CHANCES

**Aider à choisir les compétences** qui pourraient apporter un complément important et renforcer l'employabilité ou les chances d'obtenir des contrats.



**Vision, visée,  
objectif et utilité**  
**L'intention poursuivie**

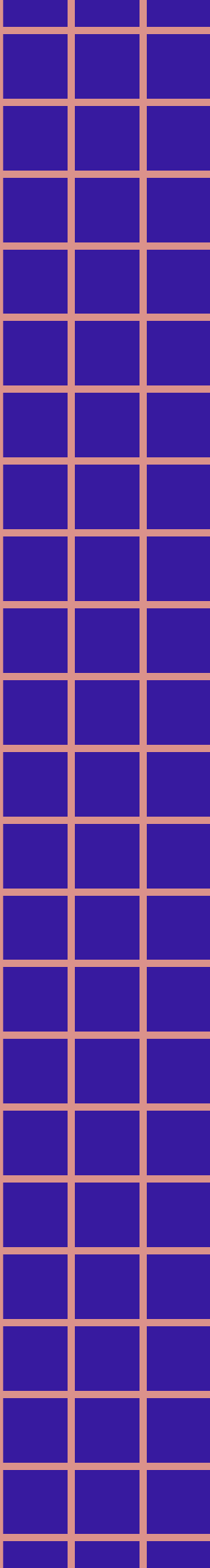
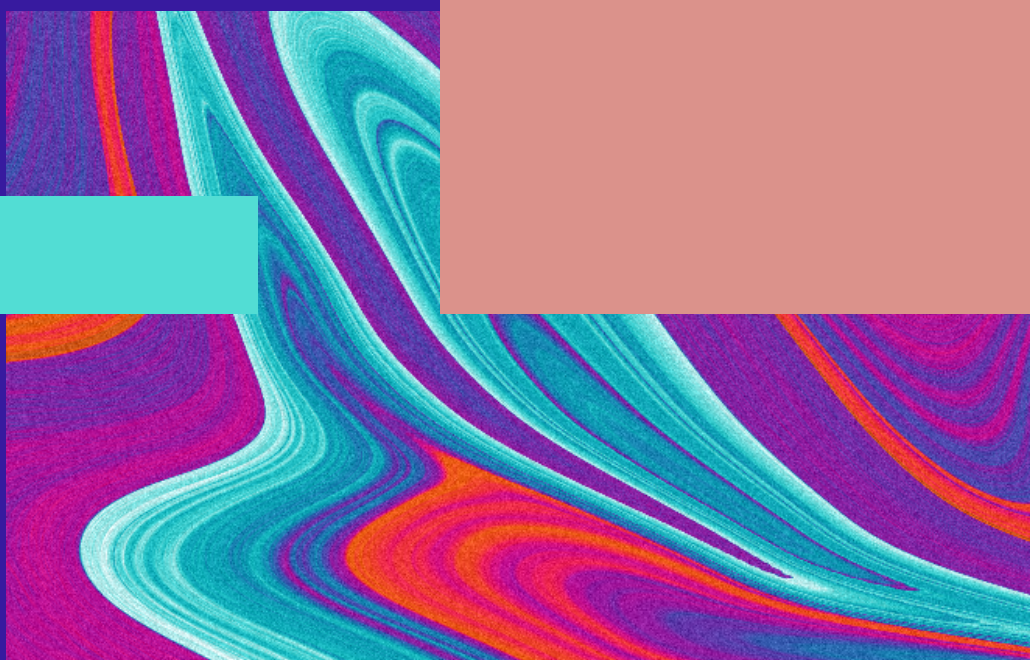
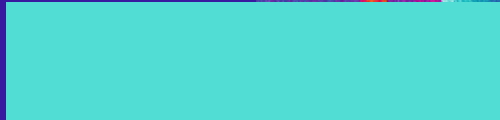


00101111110111111101011100100111011010  
0100001000000011100101110110001111  
101111101111000010101001011110101011  
1011000111101011111101111000010101001  
011110101011011010001011011001100100  
11010101110010000011  
111101011100100111011  
00001110010111011000  
00001010100101111010  
01100110010011101010  
001011111101111110101  
010000100000001110  
10111110111100001010



# ÉQUIPE DU CHANTIER

ADN AYANT CONTRIBUÉ



# ADN

## Membres actifs lors du transfert

AURÉLIE LAURET

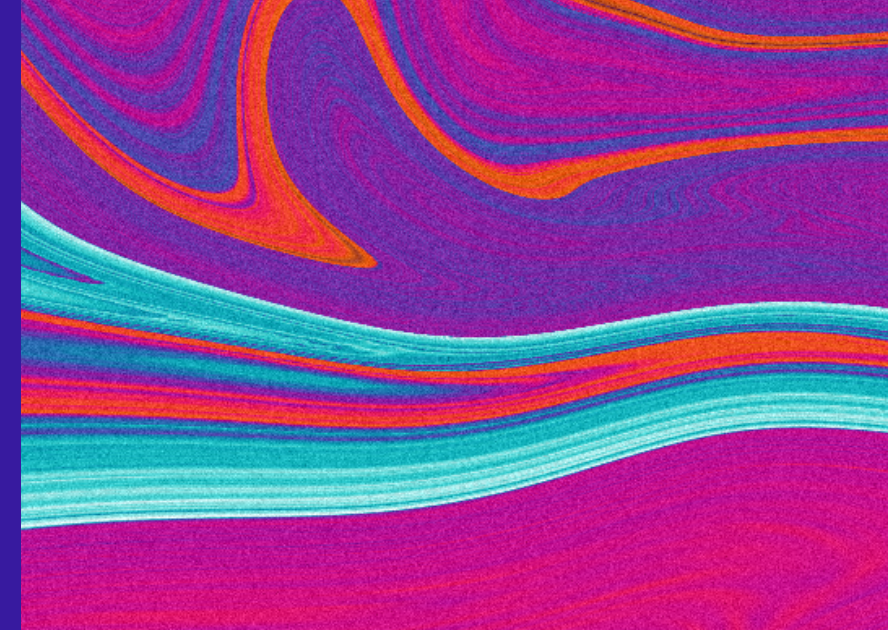
RQD (présente presque depuis le début)

FABRICE MARCOUX

FTCAQ (membre fondateur, seul restant)

SÉBASTIEN ROY

RAAV (nouveau membre, parti depuis)



REGROUPEMENT  
QUÉBÉCOIS DE  
LA DANSE



Fédération des  
télévisions communautaires  
autonomes du Québec

# ADN

## Membres ayant contribué à la préparation du transfert

**CLAUDIA CORTÈS**

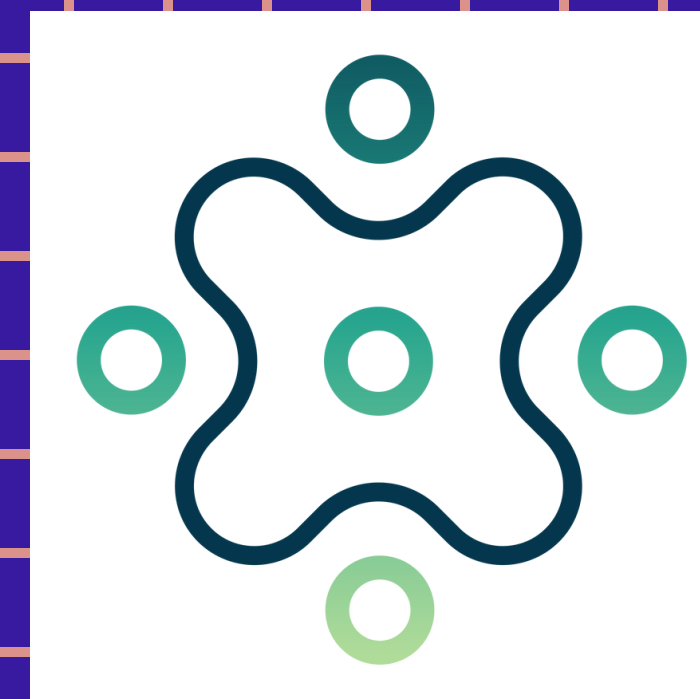
CQL (membre fondatrice)

**NINON JAMET**

Culture SLSJ (départ progressif)

**TOUS D'UNE CERTAINE FAÇON**

Incluant participants à l'atelier (oct. '20)



# ADN

## Membres ayant quitté avant le transfert

MARYSE DUPUY

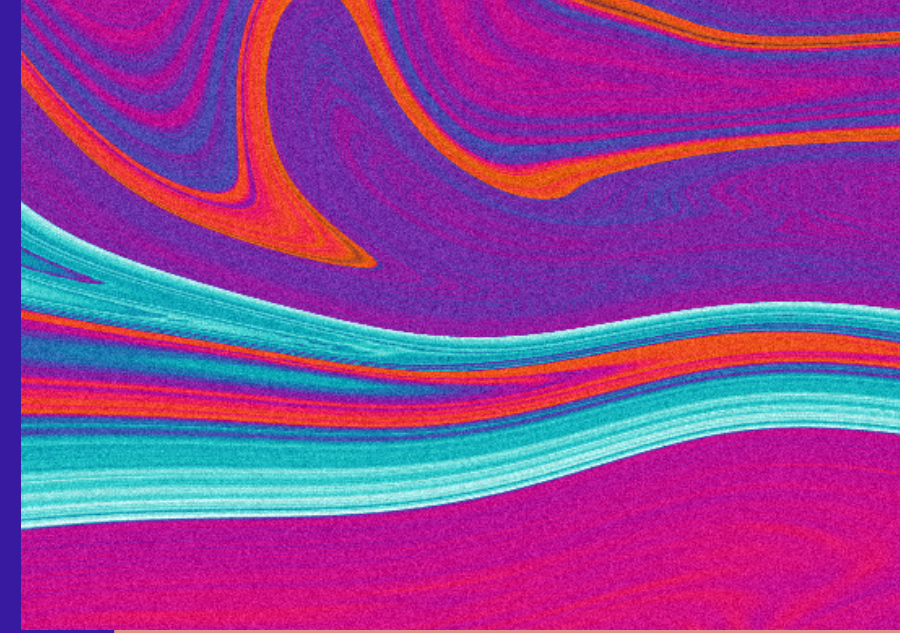
RAAV (membre fondatrice)

SAMIHA HAZGUI

Les arts et la ville (membre fondatrice)

CAROLINE MARCEL

Culture SLSJ (membre fondatrice)



**LES ARTS  
ET LA VILLE**  
LE RÉSEAU POUR LES ARTS ET LA CULTURE  
DANS NOS COMMUNAUTÉS

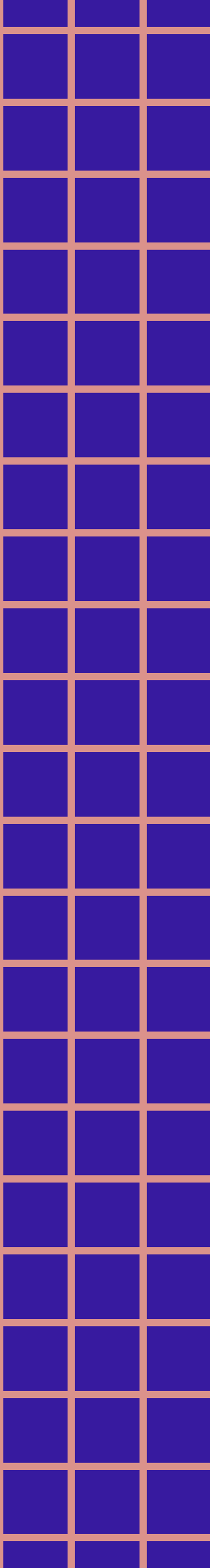
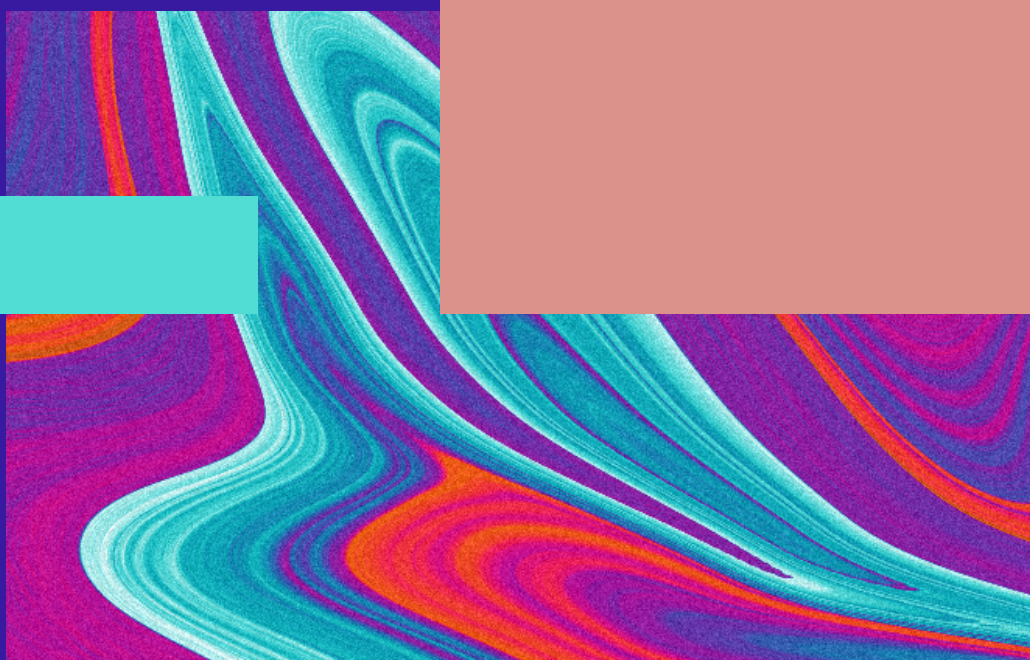
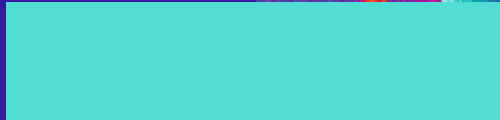


00101111110111111101011100100111011010  
01000010000000011100101110110001111  
101111101111000010101001011110101011  
1011000111101011111101111000010101001  
011110101011011010001011011001100100  
11010101110010000011  
111101011100100111011  
00001110010111011000  
00001010100101111010  
01100110010011101010  
001011111101111110101  
010000100000001110  
10111110111100001010



# DÉMARCHE

MÉTHODOLOGIE ET OUTILS



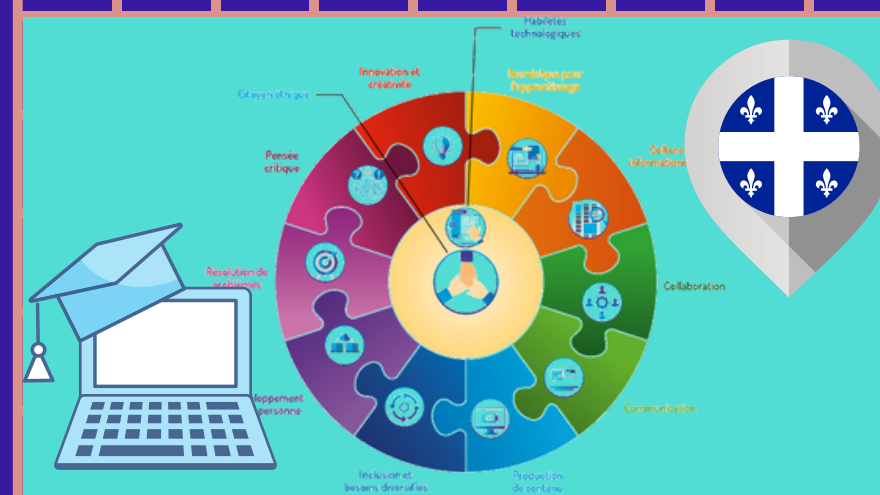
110110  
00001  
011100  
00000  
101111  
01010  
100111  
001011  
101101  
010111  
000010

# Méthode de classement


## Quel modèle choisir ?

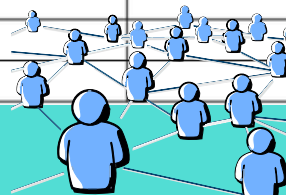


Cadre de référence du  
MELS (école québécoise)



Matrice de Fastrez  
(sociologie structurale)



		Dimension informationnelle	Dimension technique	Dimension sociale
Média	Lire			
	Écrire			
Corpus de médias	Naviguer			
	Organiser			

Modèle Digicomp  
(cadre de référence  
européen)



# FAMILLES DE COMPÉTENCES

## ■ LITTÉRATIE INFORMATIONNELLE ET CULTURE DES DONNÉES

Littératie médiatique / numérique

## ■ COMMUNICATION ET COLLABORATION

Structuration du travail de communication, bonnes pratiques

## ■ GESTION, RESPECT DES NORMES ET SÉCURITÉ

Gestion des RH, gestion de projet  
Normes du W3C (interopérabilité)  
Protection des mots de passe

## ■ CRÉATION DE CONTENUS NUMÉRIQUE

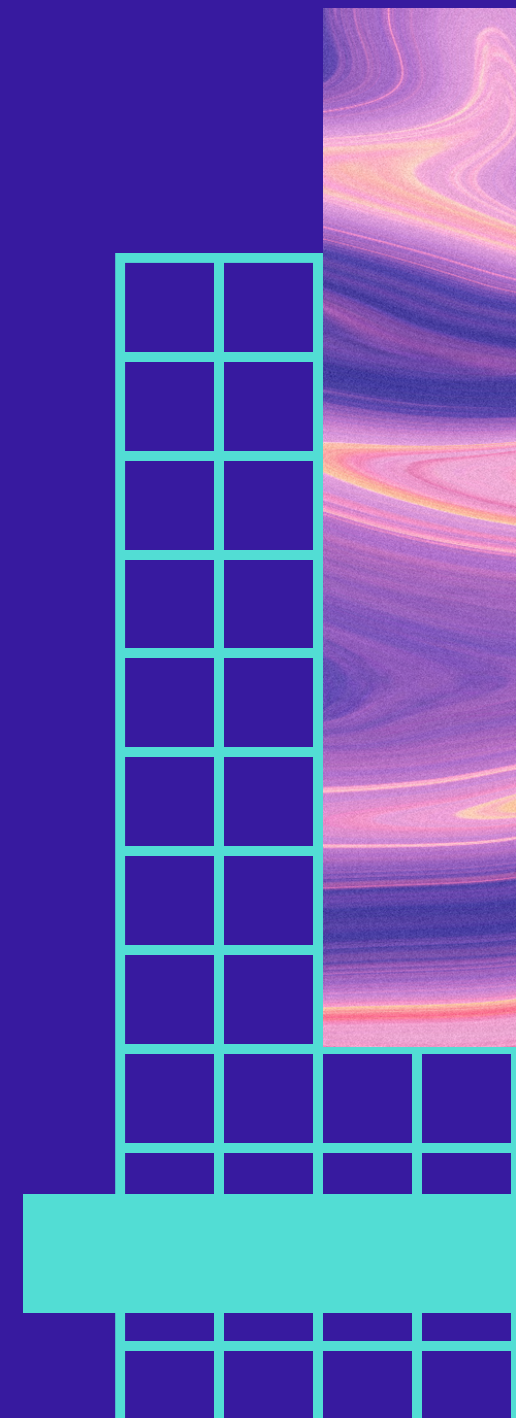
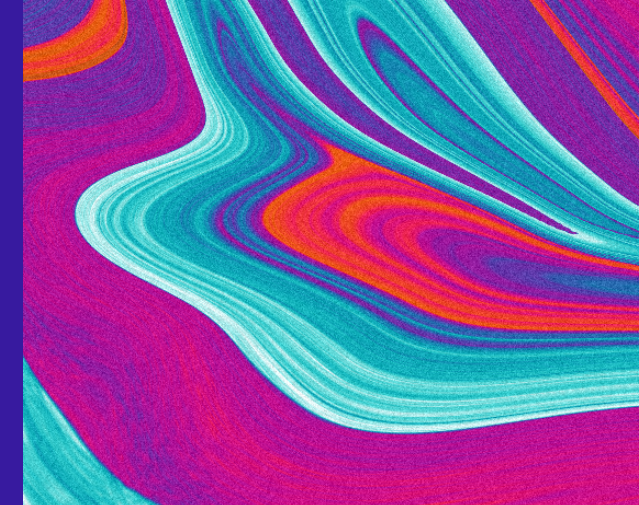
Conception, recherche, édition  
Web, infographie, audio, écriture

## ■ RÉOLUTION DE PROBLÈME

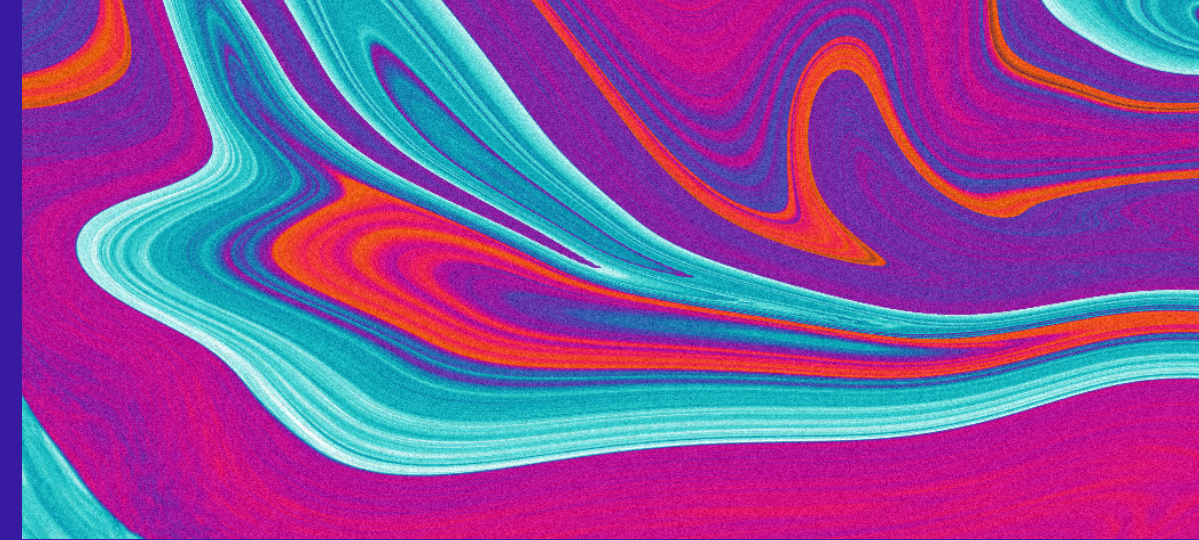
Types de capacités  
Types de situations  
Types de solutions

## ■ INFORMATIQUE ET ÉQUIPEMENT

Équipement informatique  
Systèmes de télécommunication  
Autres types d'équipements



# LES COMPÉTENCES ONT DES NIVEAUX



Il ne s'agit pas ici d'un niveau de maîtrise de la compétence, mais bien du niveau de difficulté que représente son acquisition.

## NIVEAU 2. NORMAL

Extraire de l'information de sources variées sur internet

## NIVEAU 3. INTERMÉDIAIRE

Utiliser un calendrier de publications (médias sociaux)

## NIVEAU 4. AVANCÉ

Évaluer la qualité des sources médiatiques en ligne sur un sujet



**CC**

CLAIREMENT  
CULTURELLE

**C**

CULTURELLE

**T**

TECHNIQUE

**TT**

TRÈS TECHNIQUE

**Quelle couleur ?**

**Une question de degrés**

1100011110101111110111100001  
0101111010101101101000101101  
01001110101 [REDACTED] 01100  
111110111111101011001011101  
01000010000000111001011101

# PLATEFORMES, LOGICIELS ET FORMATS DE FICHIERS

## TRELLO

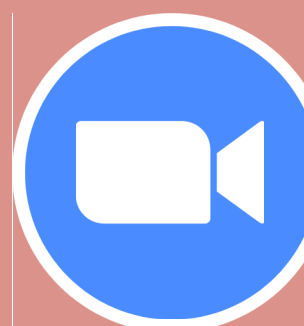
Suivi des réunions et tâches + documentation (liens)

## GOOGLE DOCS (DRIVE)

Fiches de compétences et inventaire des compétences  
(Google Sheets)

## ZOOM ET GOOGLE MEET

Réunions par visio-conférence et atelier participatif



# PLATEFORMES, LOGICIELS ET OUTILS DE PARTAGE



## MURAL

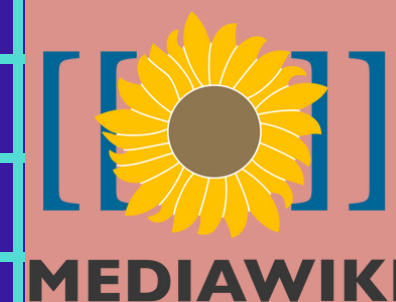
Atelier participatif (équivalent de Miro + arrière-plans)

## MINDOMO

Cartes mentales des arborescences de compétences

## WIKIMEDIA

CMS utilisé pour le wiki des ADN (modèle pour fiches)

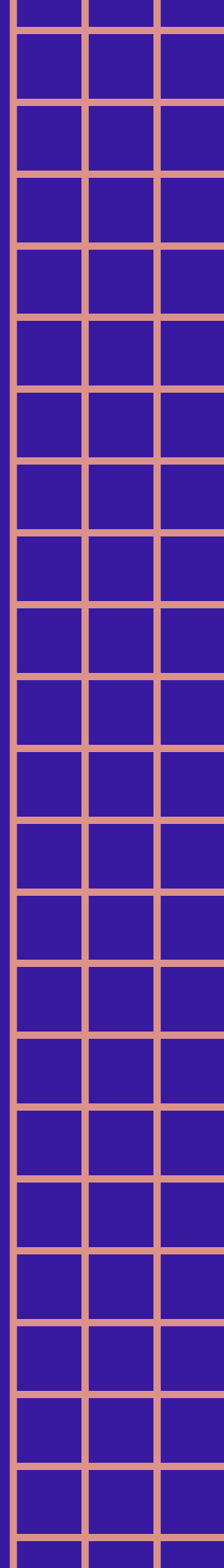


00101111110111111101011100100111011010  
0100001000000011100101110110001111  
101111101111000010101001011110101011  
1011000111101011111101111000010101001  
011110101011011010001011011001100100  
11010101110010000011  
111101011100100111011  
00001110010111011000  
00001010100101111010  
01100110010011101010  
001011111101111110101  
010000100000001110  
10111110111100001010



# APPRENTISSAGES

CONTENUS ET SAVOIR FAIRE



# APPRENTISSAGES

## RELATIFS AU CONTENU

- Les compétences numériques sont à la fois culturelles et techniques
- Utiliser une perspective ni trop générale ni trop particulière
- Les compétences ont des composantes et des critères

## SAVOIR FAIRE

- Méthodologie pour créer des (fiches de) compétences
- Préparation des informations dans le chiffrier en vue du transfert de données en lots vers le wiki (effectué par Antoine Beaubien de MétaD)

00001  
01101  
01100  
011101  
011101

# APPRENTISSAGES

## FACTEURS DE SUCCÈS

- Bon fonctionnement
- Motivation (intérêt)

## DÉFIS RENCONTRÉS

- Créer un référentiel de compétences
- Créer un guide pour utiliser l'inventaire des compétences
- Dégager du temps et impliquer nos équipes
- Roulement au sein du RADN

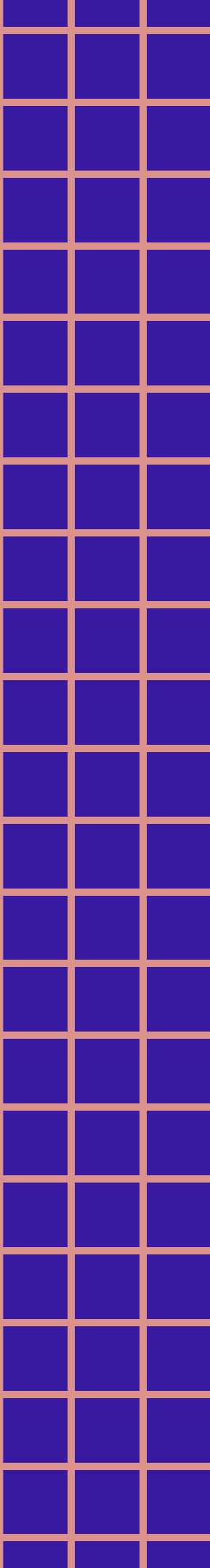
00001  
01101  
01100  
011101  
011101

00101111110111111101011100100111011010  
0100001000000011100101110110001111  
101111101111000010101001011110101011  
1011000111101011111101111000010101001  
011110101011011010001011011001100100  
11010101110010000011  
111101011100100111011  
00001110010111011000  
00001010100101111010  
01100110010011101010  
001011111101111110101  
010000100000001110  
10111110111100001010



# ILLUSTRATIONS

INVENTAIRE, FICHES, CARTE...



# ILLUSTRATIONS

## INVENTAIRE DES COMPÉTENCES

Visiter le portail du chantier sur le wiki du RADN

## FICHES DE COMPÉTENCES

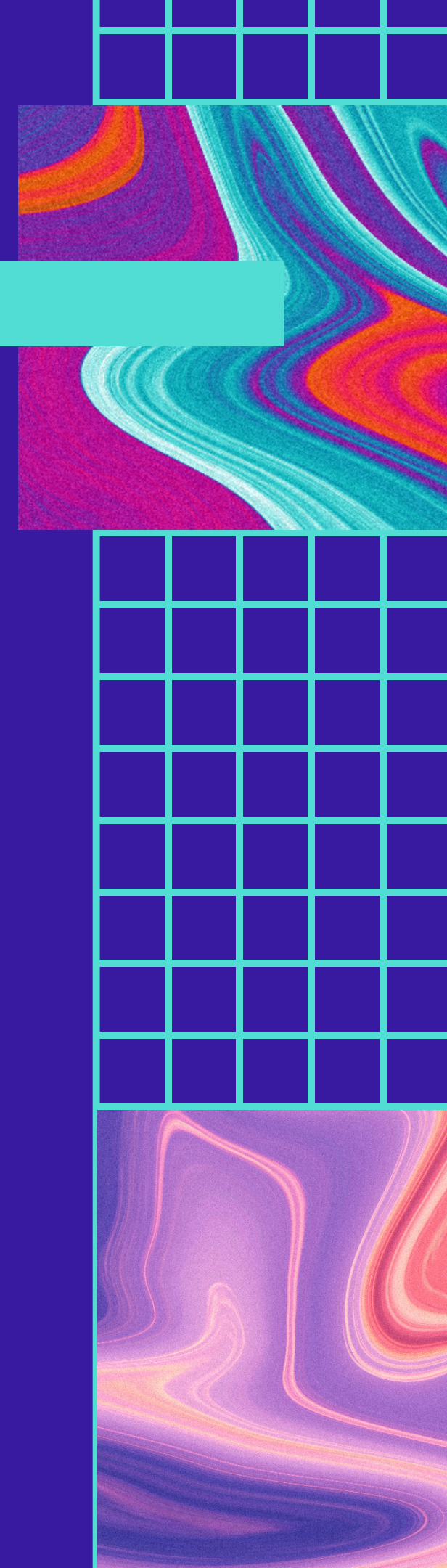
Voir la section du wiki dédié aux fiches et familles

## ARBORESCENCE DES COMPÉTENCES

Voir les cartes mentales réalisées au moyen de Mindomo

## ATELIER PARTICIPATIF (MURAL)

Voir l'image du PDF résultant de ce travail des ADN

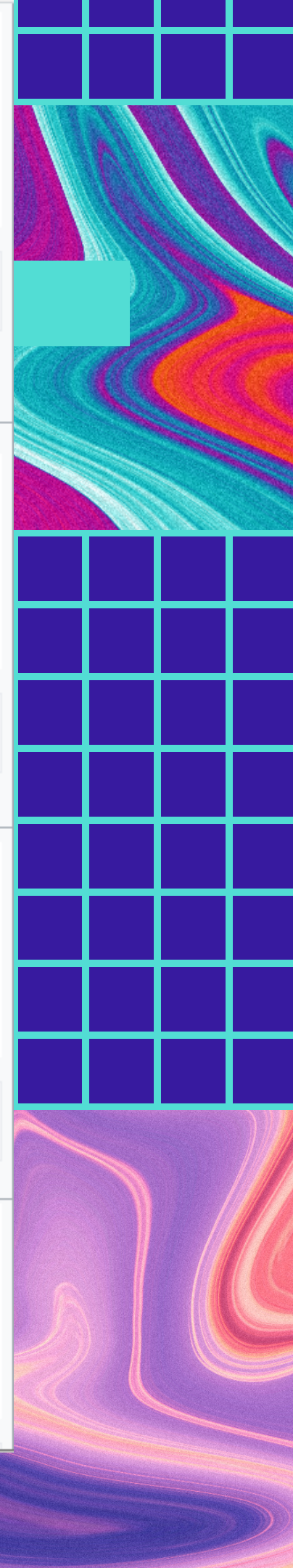




# INVENTAIRE DES COMPÉTENCES

Visiter le portail du chantier sur le wiki du RADN

4.8.4	<p>Utiliser un service de mise en page gratuit en ligne</p> <p>Difficulté : N2. normal</p> <p>Couleur Culture-Technique : T</p>	<p>Création de contenu numérique</p> <p>Édition et partage</p>	<p>Service en ligne de mise en page et design graphique assisté par catalogues de modèles servant à la conception de messages ou illustrations pour médias-sociaux ou autres plateformes communicationnelles.</p> <p>Mots-clés : éditer, créer, communiquer</p>	<ul style="list-style-type: none"> <li>responsable des communications</li> <li>créatrice/teur de contenu</li> <li>médiatrice/teur et formatrice/teur</li> <li>conceptrice/teur graphique</li> </ul>	<ul style="list-style-type: none"> <li>Connaître les bonnes pratiques de conception graphique et les normes graphiques de son organisation</li> <li>Comprendre les principes de bases de création graphique (crop, cut, import, édition d'images, gérer ses créations, etc.)</li> <li>Élaborer ses concept graphique en couche (layers)</li> <li>Faire approuver sa conception par le département de communication ou par ses pairs</li> </ul>	 <p>gDoc</p>
4.9.4	<p>Produire un modèle de document</p> <p>Difficulté : N3. intermédiaire</p> <p>Couleur Culture-Technique : T</p>	<p>Création de contenu numérique</p> <p>Bonnes pratiques d'édition</p>	<p>Modélisation d'un document présentant une organisation optimale pour tel type de contenu.</p> <p>Mots-clés : document, standardiser</p>	<ul style="list-style-type: none"> <li>responsable des communications</li> <li>rédacteur/trice de contenu</li> <li>éditeur/trice des publications</li> <li>tous les acteurs culturels</li> </ul>	<ul style="list-style-type: none"> <li>Identifier les traits fondamentaux d'un type de document</li> <li>S'inspirer de modèles existants pour élaborer une structure</li> <li>Établir une correspondance entre fonction et style des éléments</li> <li>Créer des champs ou de l'espace pour les contenus à intégrer</li> <li>Enregistrer et nommer le document en tant que modèle de document</li> </ul>	 <p>gDoc</p>
5.1.4.1	<p>Faire preuve de débrouillardise pour résoudre un problème</p> <p>Difficulté : N3. intermédiaire</p> <p>Couleur Culture-Technique : C</p>	<p>Résolution de problèmes</p> <p>Types de capacités</p>	<p>Mettre à profit sa débrouillardise pour résoudre un problème en démontrant ainsi une certaine autonomie dans la prise de décisions et une capacité à inventer des solutions</p> <p>Mots-clés : autonomie, réagir, débrouillardise</p>	<ul style="list-style-type: none"> <li>gestionnaires d'organisme</li> <li>chargée de projet</li> <li>responsable marketing</li> <li>responsable de la formation</li> <li>coach</li> <li>formateurs</li> <li>responsable des RH</li> </ul>	<ul style="list-style-type: none"> <li>Réagir rapidement (malgré l'imprévu)</li> <li>Mobiliser efficacement ses connaissances préalables</li> <li>S'organiser pour trouver les ressources utiles à la solution</li> <li>Ajuster les gestes à poser aux particularités du présent problème</li> <li>Faire preuve de rigueur dans la mise en oeuvre de la solution</li> </ul>	 <p>gDoc</p>
6.2.1.1	<p>Utiliser un ordinateur portable</p> <p>Difficulté : N2. normal</p> <p>Couleur Culture-Technique : TT</p>	<p>Informatique et équipement</p> <p>Équipement informatique</p>	<p>Être en mesure de naviguer dans l'environnement d'exploitation de son ordinateur, savoir utiliser les différentes les logiciels.</p> <p>Mots-clés : ordinateur, utilisation, portable</p>	<ul style="list-style-type: none"> <li>responsable des TI</li> <li>responsable des communications</li> <li>direction générale</li> <li>adjoite administrative</li> </ul>	<ul style="list-style-type: none"> <li>Savoir comment faire démarrer et arrêter l'ordinateur</li> <li>Savoir utiliser des périphériques</li> <li>Savoir les fonctionnalités et logiciels de base</li> <li>Télécharger et installer des logiciels</li> </ul>	 <p>gDoc</p>



## Utiliser un calendrier de publications (médias sociaux) [ modifier | modifier le wikicode ]

Nom de la compétence	Autre nom
Utiliser un calendrier de publications (médias sociaux)	Adopter une planification éditoriale

Sommaire [afficher]

## Caractérisation [ modifier | modifier le wikicode ]

### Description [ modifier | modifier le wikicode ]

Planifier l'ensemble des publications en utilisant de manière optimale les différentes fonctionnalités de l'outil choisi.

### Classement [ modifier | modifier le wikicode ]

Famille de compétence	Nom de la thématique	Couleur TechnoCulture
Communication et collaboration	Structuration du travail de communication	C
Mots-clés	Sous-thématique	Niveau (degré de difficulté)
# planifier, médias sociaux		N3. intermédiaire

### Composantes [ modifier | modifier le wikicode ]

- Cibler certains objectifs et segments de clientèle
- Prévoir des gabarits de publication
- Sélectionner les meilleurs moments pour la diffusion
- Intégrer les informations dans un outil de publication automatisée
- Faire le suivi des usages et effectuer les ajustements

### Utilité [ modifier | modifier le wikicode ]

#### Domaines d'application [ modifier | modifier le wikicode ]

- Tous les secteurs culturels

#### Fonctions concernées [ modifier | modifier le wikicode ]

- responsable des communications
- agente de communications

#### Formats téléchargeables [ modifier | modifier le wikicode ]

Google Docs

PDF

### Références [ modifier | modifier le wikicode ]

#### Identification de la fiche [ modifier | modifier le wikicode ]

ID	Date de modification	Agent
No. 2.4.1	2021-12-20	Fabrice Marcoux

## Extraire de l'information de sources variées sur internet [ modifier | modifier le wikicode ]

Nom de la compétence	Autre nom
Extraire de l'information de sources variées sur internet	Se renseigner sur le web, découvrir des contenus en ligne

Sommaire [afficher]

## Caractérisation [ modifier | modifier le wikicode ]

### Description [ modifier | modifier le wikicode ]

Dégager des éléments d'informations complémentaires de plusieurs sources différentes.

### Classement [ modifier | modifier le wikicode ]

Famille de compétence	Nom de la thématique	Couleur TechnoCulture
Littératie informationnelle et culture des données	Culture informationnelle générale	C
Mots-clés	Sous-thématique	Niveau (degré de difficulté)
# information, tri, récolter		N2. normal

### Composantes [ modifier | modifier le wikicode ]

- Clarifier son intention
- Déterminer le périmètre de recherche
- Rechercher des sources crédibles
- Prendre des notes
- Ranger ses références annotées

### Utilité [ modifier | modifier le wikicode ]

#### Domaines d'application [ modifier | modifier le wikicode ]

- Tous les secteurs culturels

#### Fonctions concernées [ modifier | modifier le wikicode ]

- tous les acteurs culturels

#### Formats téléchargeables [ modifier | modifier le wikicode ]

Google Docs

PDF

### Références [ modifier | modifier le wikicode ]

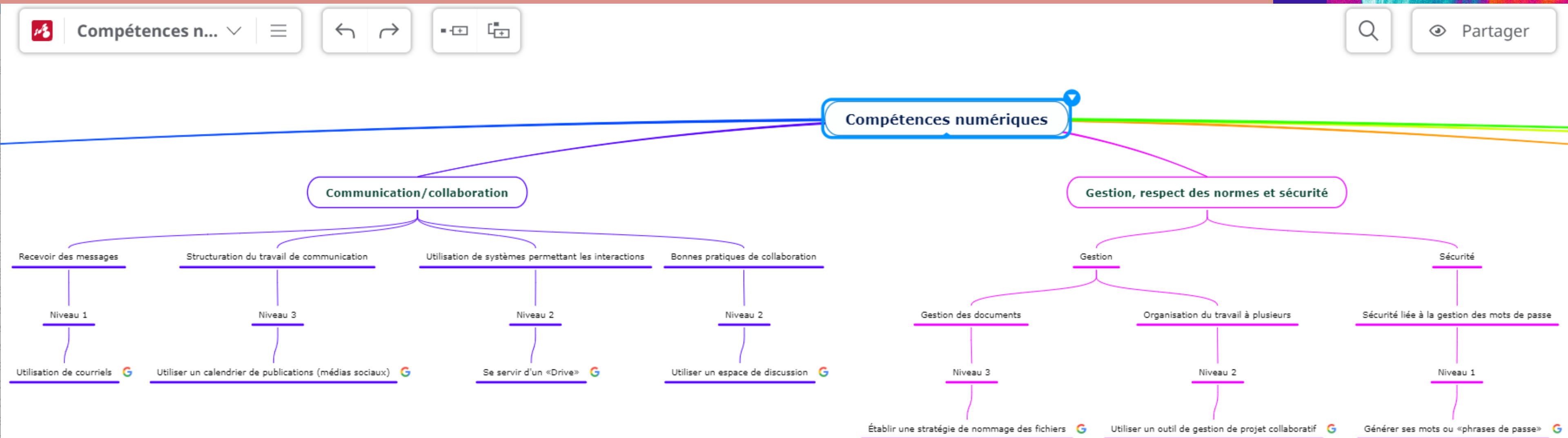
#### Identification de la fiche [ modifier | modifier le wikicode ]

ID	Date de modification	Agent
No. 1.1.1	2012-12-20	Fabrice Marcoux

FICHES DE COMPÉTENCES

Voir la section du wiki dédié aux fiches et familles

# ILLUSTRATIONS



## ARBORESCENCE DES COMPÉTENCES

Voir les cartes mentales réalisées au moyen de Mindomo

# Réflexion sur cette expérience

## ON NE PEUT JAMAIS PRÉSUMER DE L'AVENIR

Nous avons cru que nous pourrions avancer plus rapidement. Le chantier des Compétences Numériques a souffert de divers départs d'effectifs ADN au fil du temps.

## ON DÉCOUVRE TOUJOURS EN COURS DE ROUTE QU'IL Y A D'AUTRES MANIÈRES DE FAIRE

En transposant les données de notre tableau Excel vers un chiffrier structuré de manière plus normalisée, les données ont pu être exportées, vers le tableau de l'inventaire et vers les fiches wiki.

## CONCLUSION

Il vaut la peine d'apprendre à travailler en fonction de la possibilité de transferts automatiques de données, même si ça peut représenter une perte de temps en apparence dans l'immédiat.

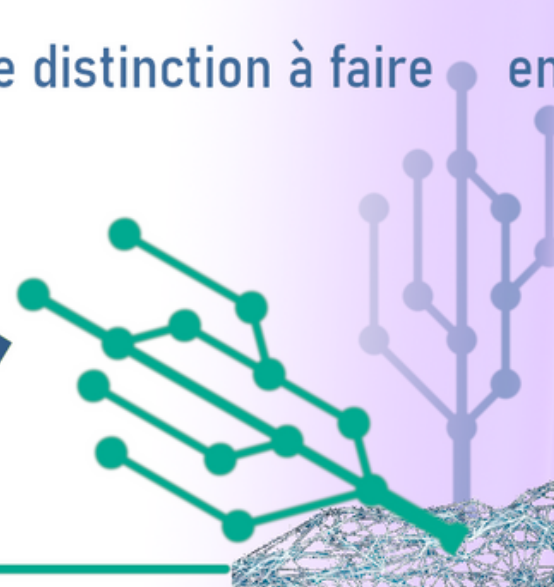
110111  
00110  
111110  
010111  
010101  
0000  
011001001110110100010  
110001111010111111011110



# LITTÉRATIE MÉDIATIQUE

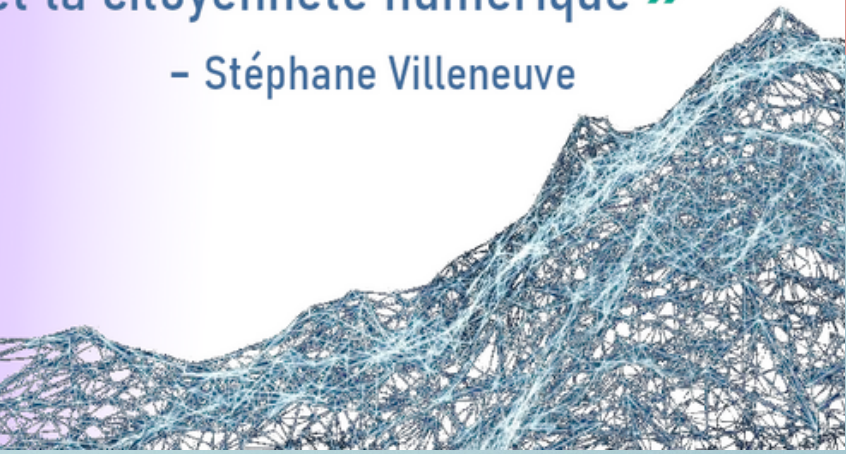
Est au fondement de la littératie numérique

La littératie informationnelle est encore plus fondamentale,



« Il n'y a pas de distinction à faire entre la citoyenneté "ordinaire" et la citoyenneté numérique »

- Stéphane Villeneuve



Questions ?



0011100  
1011110  
11011010  
0101011100100000110010  
1110111111101011100100111  
0001000010000000011100

